

北本市内小中学校及び保育所での大気中の放射線量測定結果(H26.4.16～H27.3.16)

測定場所: (各学校及び保育所の校(園)庭の中央) 測定地点: 地面から1m及び10cm 測定値の単位: $\mu\text{Sv/h}$
 年間換算値: ((測定値 \times 8時間)+(測定値 \times 0.4[屋内換算] \times 16時間)) \times 365日 \div 1000[ミリに直す為]=mSv/年

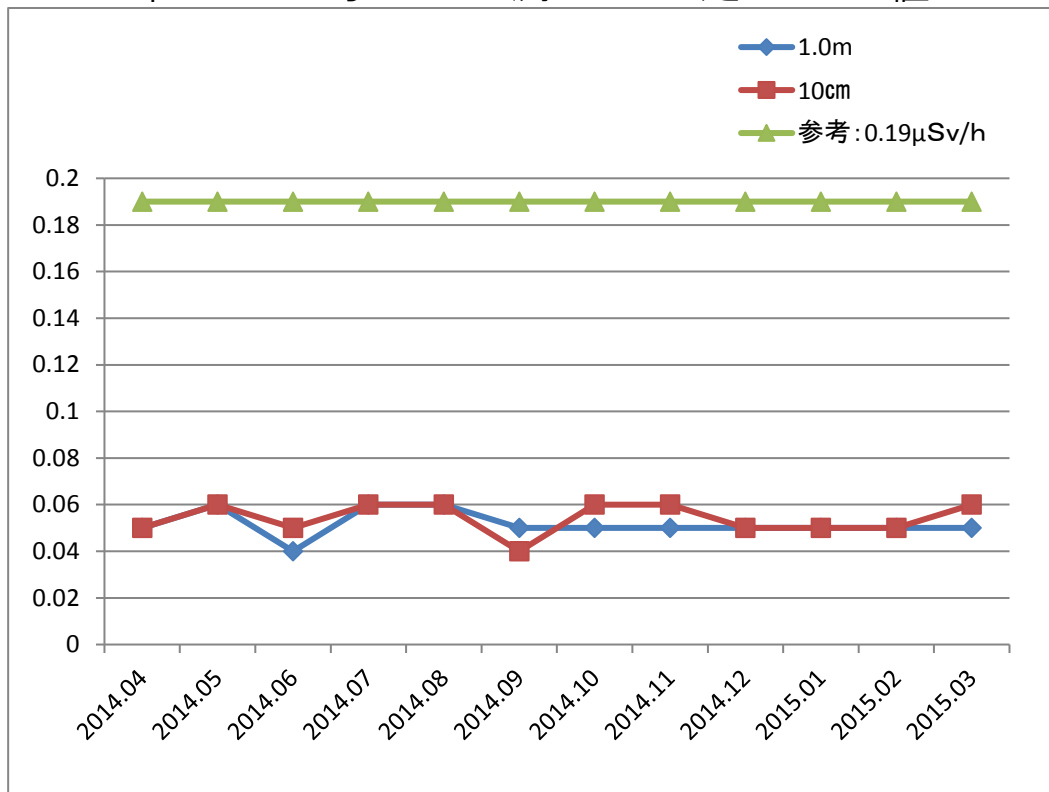
月日	項目	北小		西小		東小		中丸東小		西中		栄保育所		東保育所		野外活動C		総合公園 多目的広場		子ども公園		平均値	
		$\mu\text{Sv/h}$	mSv/年	$\mu\text{Sv/h}$	mSv/年	$\mu\text{Sv/h}$	mSv/年	$\mu\text{Sv/h}$	mSv/年	$\mu\text{Sv/h}$	mSv/年	$\mu\text{Sv/h}$	mSv/年	$\mu\text{Sv/h}$	mSv/年	$\mu\text{Sv/h}$	mSv/年	$\mu\text{Sv/h}$	mSv/年	$\mu\text{Sv/h}$	mSv/年	$\mu\text{Sv/h}$	mSv/年
H26.4.16	1m	0.04	0.21	0.04	0.21	0.07	0.37	0.06	0.32	0.04	0.21	0.04	0.21	0.06	0.32	0.05	0.26	0.05	0.26	0.06	0.32	0.05	0.27
	10cm	0.05	0.26	0.04	0.21	0.08	0.42	0.07	0.37	0.04	0.21	0.04	0.21	0.06	0.32	0.05	0.26	0.05	0.26	0.06	0.32	0.05	0.28
H26.5.15 H26.5.16	1m	0.04	0.21	0.08	0.42	0.07	0.37	0.05	0.26	0.07	0.37	0.04	0.21	0.06	0.32	0.06	0.32	0.04	0.21	0.05	0.26	0.06	0.29
	10cm	0.04	0.21	0.08	0.42	0.06	0.32	0.05	0.26	0.07	0.37	0.04	0.21	0.06	0.32	0.06	0.32	0.04	0.21	0.06	0.32	0.06	0.29
H26.6.16	1m	0.04	0.21	0.04	0.21	0.03	0.16	0.07	0.37	0.03	0.16	0.03	0.16	0.05	0.26	0.04	0.21	0.04	0.21	0.05	0.26	0.04	0.22
	10cm	0.07	0.37	0.04	0.21	0.08	0.42	0.07	0.37	0.03	0.16	0.03	0.16	0.05	0.26	0.05	0.26	0.04	0.21	0.05	0.26	0.05	0.27
H26.7.15	1m	0.06	0.32	0.05	0.26	0.10	0.53	0.08	0.42	0.05	0.26	0.04	0.21	0.05	0.26	0.05	0.26	0.04	0.21	0.03	0.16	0.06	0.29
	10cm	0.06	0.32	0.05	0.26	0.10	0.53	0.08	0.42	0.05	0.26	0.04	0.21	0.05	0.26	0.05	0.26	0.04	0.21	0.03	0.16	0.06	0.29
H26.8.15	1m	0.06	0.32	0.05	0.26	0.06	0.32	0.07	0.37	0.05	0.26	0.05	0.26	0.06	0.32	0.07	0.37	0.07	0.37	0.05	0.26	0.06	0.31
	10cm	0.06	0.32	0.05	0.26	0.06	0.32	0.07	0.37	0.05	0.26	0.04	0.21	0.06	0.32	0.08	0.42	0.07	0.37	0.05	0.26	0.06	0.31
H26.9.16 H26.9.17	1m	0.04	0.21	0.05	0.26	0.05	0.26	0.05	0.26	0.04	0.21	0.05	0.26	0.04	0.21	0.05	0.26	0.04	0.21	0.04	0.21	0.05	0.24
	10cm	0.04	0.21	0.05	0.26	0.05	0.26	0.05	0.26	0.04	0.21	0.04	0.21	0.04	0.21	0.05	0.26	0.04	0.21	0.04	0.21	0.04	0.23
H26.10.15 H26.10.16	1m	0.04	0.21	0.05	0.26	0.08	0.42	0.08	0.42	0.04	0.21	0.04	0.21	0.05	0.26	0.05	0.26	0.06	0.32	0.05	0.26	0.05	0.28
	10cm	0.04	0.21	0.05	0.26	0.09	0.47	0.08	0.42	0.04	0.21	0.04	0.21	0.05	0.26	0.05	0.26	0.06	0.32	0.05	0.26	0.06	0.29
H26.11.17	1m	0.05	0.26	0.05	0.26	0.07	0.37	0.06	0.32	0.04	0.21	0.05	0.26	0.05	0.26	0.05	0.26	0.06	0.32	0.05	0.26	0.05	0.28
	10cm	0.05	0.26	0.05	0.26	0.10	0.53	0.06	0.32	0.05	0.26	0.05	0.26	0.05	0.26	0.05	0.26	0.05	0.26	0.05	0.26	0.06	0.29
H26.12.16	1m	0.05	0.26	0.05	0.26	0.05	0.26	0.06	0.32	0.05	0.26	0.04	0.21	0.06	0.32	0.06	0.32	0.05	0.26	0.04	0.21	0.05	0.27
	10cm	0.05	0.26	0.05	0.26	0.05	0.26	0.05	0.26	0.05	0.26	0.04	0.21	0.06	0.32	0.05	0.26	0.04	0.21	0.04	0.21	0.05	0.25
H27.1.15 H27.1.16	1m	0.05	0.26	0.04	0.21	0.05	0.26	0.05	0.26	0.04	0.21	0.05	0.26	0.06	0.32	0.04	0.21	0.06	0.32	0.05	0.26	0.05	0.26
	10cm	0.05	0.26	0.04	0.21	0.05	0.26	0.05	0.26	0.04	0.21	0.05	0.26	0.06	0.32	0.04	0.21	0.06	0.32	0.05	0.26	0.05	0.26
H27.2.16	1m	0.07	0.37	0.04	0.21	0.05	0.26	0.05	0.26	0.04	0.21	0.04	0.21	0.05	0.26	0.04	0.21	0.06	0.32	0.05	0.26	0.05	0.26
	10cm	0.07	0.37	0.04	0.21	0.05	0.26	0.05	0.26	0.04	0.21	0.04	0.21	0.05	0.26	0.04	0.21	0.06	0.32	0.05	0.26	0.05	0.26
H27.3.16	1m	0.05	0.26	0.04	0.21	0.07	0.37	0.07	0.37	0.04	0.21	0.04	0.21	0.06	0.32	0.05	0.26	0.05	0.26	0.04	0.21	0.05	0.27
	10cm	0.05	0.26	0.05	0.26	0.08	0.42	0.08	0.42	0.04	0.21	0.04	0.21	0.06	0.32	0.05	0.26	0.06	0.32	0.05	0.26	0.06	0.29
H26.4.16～ H27.3.16	平均値 (1m)	0.05	0.26	0.05	0.25	0.06	0.33	0.06	0.33	0.04	0.23	0.04	0.22	0.05	0.28	0.05	0.27	0.05	0.27	0.05	0.25	0.05	0.27
	平均値 (10cm)	0.05	0.28	0.05	0.26	0.07	0.38	0.06	0.34	0.04	0.23	0.04	0.22	0.05	0.28	0.05	0.27	0.05	0.27	0.05	0.26	0.05	0.28

平成26年度北本市内小中学校、保育所、公園等での大気中の放射線量測定結果(グラフ)

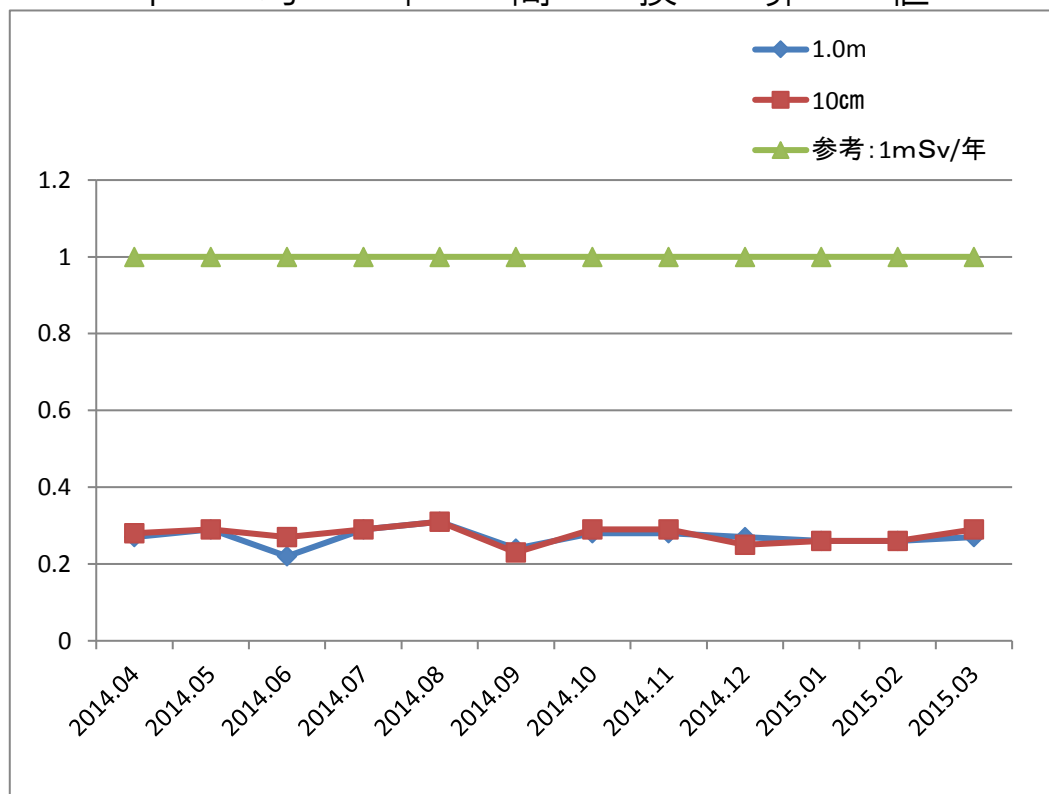
期間：平成26年4月16日～平成26年3月16日

数値：小中学校、保育所、公園等での測定結果の平均値

平均測定値



平均年間換算値



※ 国際放射線防護委員会が定めた平常時に受ける放射線量の限度：1 mSv/年 (換算値0.19 $\mu\text{Sv/h}$)