

平成24年度 北本市内小中学校及び保育所での大気中の放射線量測定結果(H24.4/16~H25.3/15)

測定場所:(各学校及び保育所の校(園)庭の中央) 測定地点:地面から1m及び10cm 測定値の単位:μ Sv/h

年間換算値:((測定値×8時間)+(測定値×0.4[屋内換算]×16時間))×365日÷1000[ミリに直す為]=mSv/年

月日	項目	中丸小		石戸小		南小		栄小		北小		西小		東小		中丸東小		北本中		東中		西中		宮内中	
		μ Sv/h	mSv/年	μ Sv/h	mSv/年	μ Sv/h	mSv/年	μ Sv/h	mSv/年	μ Sv/h	mSv/年	μ Sv/h	mSv/年	μ Sv/h	mSv/年	μ Sv/h	mSv/年	μ Sv/h	mSv/年	μ Sv/h	mSv/年	μ Sv/h	mSv/年	μ Sv/h	mSv/年
2012.04.16	1m	0.06	0.32	0.06	0.32	0.06	0.32	0.08	0.42	0.09	0.47	0.09	0.47	0.07	0.37	0.09	0.47	0.06	0.32	0.07	0.37	0.07	0.37	0.07	0.37
	10cm	0.07	0.37	0.06	0.32	0.06	0.32	0.07	0.37	0.10	0.53	0.09	0.47	0.08	0.42	0.09	0.47	0.06	0.32	0.07	0.37	0.08	0.42	0.07	0.37
2012.05.15	1m	0.08	0.42	0.06	0.32	0.08	0.42	0.06	0.32	0.07	0.37	0.08	0.42	0.07	0.37	0.10	0.53	0.06	0.32	0.06	0.32	0.07	0.37	0.07	0.37
	10cm	0.06	0.32	0.06	0.32	0.08	0.42	0.06	0.32	0.07	0.37	0.08	0.42	0.07	0.37	0.06	0.32	0.06	0.32	0.06	0.32	0.07	0.37	0.08	0.42
2012.06.15	1m	0.05	0.26	0.05	0.26	0.05	0.26	0.05	0.26	0.06	0.32	0.05	0.26	0.09	0.47	0.05	0.26	0.05	0.26	0.05	0.26	0.05	0.26	0.05	0.26
	10cm	0.05	0.26	0.05	0.26	0.05	0.26	0.05	0.26	0.06	0.32	0.05	0.26	0.08	0.42	0.05	0.26	0.05	0.26	0.05	0.26	0.05	0.26	0.05	0.26
2012.07.17	1m	0.04	0.21	0.05	0.26	0.04	0.21	0.03	0.16	0.04	0.21	0.04	0.21	0.04	0.21	0.04	0.21	0.04	0.21	0.04	0.21	0.04	0.21	0.04	0.21
	10cm	0.04	0.21	0.05	0.26	0.04	0.21	0.03	0.16	0.04	0.21	0.04	0.21	0.04	0.21	0.04	0.21	0.04	0.21	0.04	0.21	0.04	0.21	0.04	0.21
2012.08.15	1m	0.05	0.26	0.04	0.21	0.05	0.26	0.04	0.21	0.07	0.37	0.04	0.21	0.08	0.42	0.05	0.26	0.04	0.21	0.05	0.26	0.04	0.21	0.05	0.26
	10cm	0.04	0.21	0.04	0.21	0.05	0.26	0.04	0.21	0.08	0.42	0.04	0.21	0.10	0.53	0.05	0.26	0.04	0.21	0.05	0.26	0.04	0.21	0.05	0.26
2012.09.18	1m	0.09	0.47	0.04	0.21	0.05	0.26	0.05	0.26	0.08	0.42	0.05	0.26	0.05	0.26	0.08	0.42	0.07	0.37	0.05	0.26	0.05	0.26	0.05	0.26
	10cm	0.09	0.47	0.04	0.21	0.05	0.26	0.05	0.26	0.08	0.42	0.04	0.21	0.05	0.26	0.08	0.42	0.07	0.37	0.05	0.26	0.05	0.26	0.05	0.26
2012.10.15	1m	0.08	0.42	0.05	0.26	0.06	0.32	0.05	0.26	0.07	0.37	0.05	0.26	0.05	0.26	0.08	0.42	0.06	0.32	0.06	0.32	0.05	0.26	0.05	0.26
	10cm	0.08	0.42	0.05	0.26	0.06	0.32	0.05	0.26	0.07	0.37	0.06	0.32	0.05	0.26	0.09	0.47	0.06	0.32	0.06	0.32	0.05	0.26	0.05	0.26
2012.11.15	1m	0.06	0.32	0.06	0.32	0.07	0.37	0.05	0.26	0.05	0.26	0.06	0.32	0.09	0.47	0.09	0.47	0.05	0.26	0.06	0.32	0.06	0.32	0.06	0.32
	10cm	0.06	0.32	0.06	0.32	0.07	0.37	0.05	0.26	0.05	0.26	0.05	0.26	0.09	0.47	0.09	0.47	0.05	0.26	0.06	0.32	0.06	0.32	0.06	0.32
2012.12.17	1m	0.06	0.32	0.05	0.26	0.06	0.32	0.06	0.32	0.06	0.32	0.06	0.32	0.09	0.47	0.09	0.47	0.06	0.32	0.06	0.32	0.05	0.26	0.06	0.32
	10cm	0.06	0.32	0.05	0.26	0.06	0.32	0.08	0.42	0.06	0.32	0.06	0.32	0.09	0.47	0.09	0.47	0.06	0.32	0.06	0.32	0.05	0.26	0.06	0.32
2013.01.11	1m	0.05	0.26	0.05	0.26	0.05	0.26	0.05	0.26	0.07	0.37	0.06	0.32	0.09	0.47	0.06	0.32	0.05	0.26	0.05	0.26	0.06	0.32	0.05	0.26
	10cm	0.05	0.26	0.05	0.26	0.05	0.26	0.05	0.26	0.08	0.42	0.06	0.32	0.09	0.47	0.06	0.32	0.05	0.26	0.05	0.26	0.06	0.32	0.05	0.26
2013.02.15	1m	0.05	0.26	0.05	0.26	0.06	0.32	0.05	0.26	0.04	0.21	0.07	0.37	0.08	0.42	0.05	0.26	0.04	0.21	0.05	0.26	0.05	0.26	0.04	0.21
	10cm	0.05	0.26	0.05	0.26	0.06	0.32	0.05	0.26	0.05	0.26	0.07	0.37	0.09	0.47	0.05	0.26	0.04	0.21	0.05	0.26	0.05	0.26	0.04	0.21
2013.03.15	1m	0.07	0.37	0.04	0.21	0.05	0.26	0.05	0.26	0.04	0.21	0.05	0.26	0.04	0.21	0.05	0.26	0.05	0.26	0.04	0.21	0.05	0.26	0.04	0.21
	10cm	0.07	0.37	0.04	0.21	0.05	0.26	0.05	0.26	0.04	0.21	0.05	0.26	0.05	0.26	0.05	0.26	0.05	0.26	0.04	0.21	0.05	0.26	0.04	0.21
2012.4.16 ~ 2012.8.15	平均値 (1m)	0.06	0.32	0.05	0.26	0.06	0.30	0.05	0.27	0.06	0.32	0.06	0.31	0.07	0.37	0.07	0.36	0.05	0.28	0.05	0.28	0.05	0.28	0.05	0.28
	平均値 (10cm)	0.06	0.32	0.05	0.26	0.06	0.29	0.05	0.28	0.07	0.35	0.06	0.31	0.07	0.38	0.06	0.34	0.05	0.28	0.05	0.28	0.05	0.28	0.05	0.28

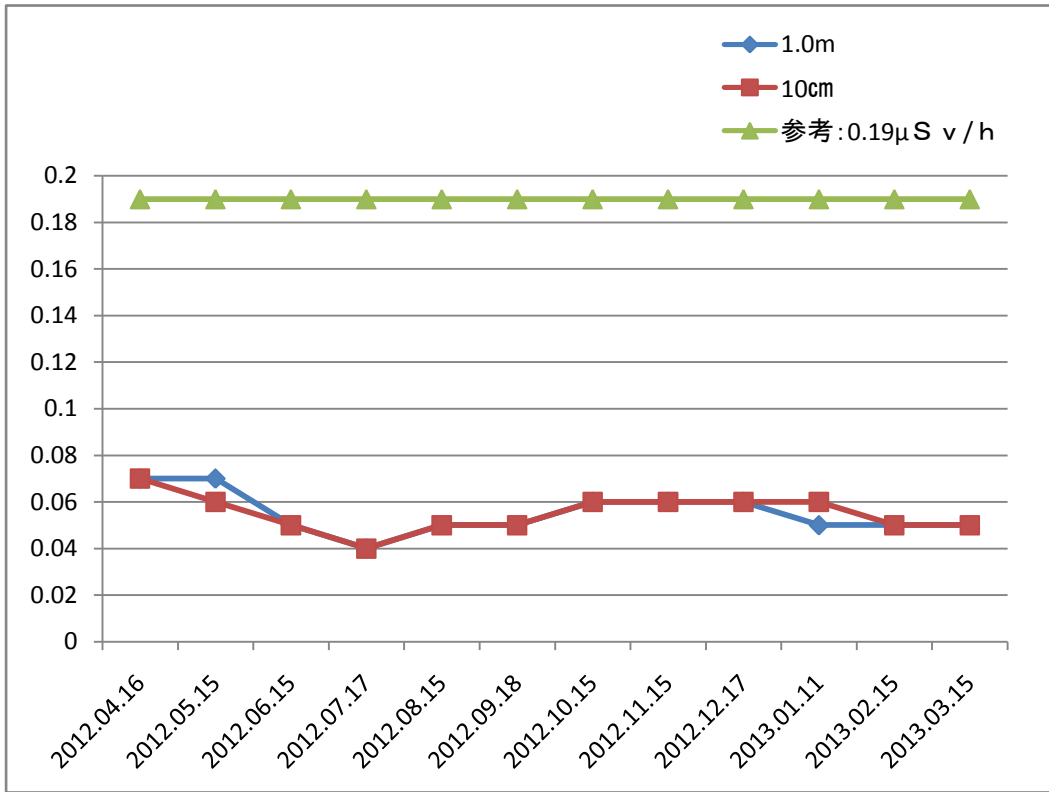
中央保育所		栄保育所		深井保育所		東保育所		こども療育C		平均値	
μ Sv/h	mSv/年	μ Sv/h	mSv/年	μ Sv/h	mSv/年	μ Sv/h	mSv/年	μ Sv/h	mSv/年	μ Sv/h	mSv/年
0.06	0.32	0.06	0.32	0.08	0.42	0.07	0.37	0.07	0.37	0.07	0.37
0.06	0.32	0.06	0.32	0.08	0.42	0.07	0.37	0.08	0.42	0.07	0.39
0.05	0.26	0.05	0.26	0.05	0.26	0.07	0.37	0.06	0.32	0.07	0.35
0.05	0.26	0.05	0.26	0.05	0.26	0.05	0.26	0.06	0.32	0.06	0.33
0.05	0.26	0.05	0.26	0.05	0.26	0.05	0.26	0.07	0.37	0.05	0.28
0.05	0.26	0.05	0.26	0.05	0.26	0.05	0.26	0.07	0.37	0.05	0.28
0.03	0.16	0.05	0.26	0.04	0.21	0.04	0.21	0.04	0.21	0.04	0.21
0.03	0.16	0.04	0.21	0.04	0.21	0.04	0.21	0.04	0.21	0.04	0.21
0.05	0.26	0.04	0.21	0.05	0.26	0.04	0.21	0.04	0.21	0.05	0.25
0.05	0.26	0.04	0.21	0.05	0.26	0.04	0.21	0.04	0.21	0.05	0.26
0.05	0.26	0.05	0.26	0.04	0.21	0.04	0.21	0.04	0.21	0.05	0.29
0.05	0.26	0.05	0.26	0.04	0.21	0.04	0.21	0.04	0.21	0.05	0.28
0.05	0.26	0.06	0.32	0.05	0.26	0.04	0.21	0.05	0.26	0.06	0.30
0.05	0.26	0.06	0.32	0.05	0.26	0.05	0.26	0.05	0.26	0.06	0.31
0.06	0.32	0.05	0.26	0.05	0.26	0.05	0.26	0.06	0.32	0.06	0.32
0.06	0.32	0.05	0.26	0.05	0.26	0.05	0.26	0.06	0.32	0.06	0.32
0.05	0.26	0.05	0.26	0.06	0.32	0.05	0.26	0.06	0.32	0.06	0.32
0.05	0.26	0.05	0.26	0.06	0.32	0.05	0.26	0.06	0.32	0.06	0.32
0.04	0.21	0.05	0.26	0.05	0.26	0.05	0.26	0.05	0.26	0.05	0.29
0.04	0.21	0.05	0.26	0.05	0.26	0.06	0.32	0.05	0.26	0.06	0.29
0.05	0.26	0.04	0.21	0.05	0.26	0.04	0.21	0.07	0.37	0.05	0.27
0.05	0.26	0.05	0.26	0.05	0.26	0.05	0.26	0.08	0.42	0.05	0.29
0.05	0.26	0.05	0.26	0.05	0.26	0.04	0.21	0.05	0.26	0.05	0.25
0.05	0.26	0.05	0.26	0.05	0.26	0.04	0.21	0.05	0.26	0.05	0.25
0.05	0.26	0.05	0.26	0.05	0.27	0.05	0.25	0.06	0.29	0.06	0.29
0.05	0.25	0.05	0.26	0.05	0.27	0.05	0.26	0.06	0.30	0.06	0.29

平成24年度北本市小中学校及び保育所での大気中の放射線量測定結果(グラフ)

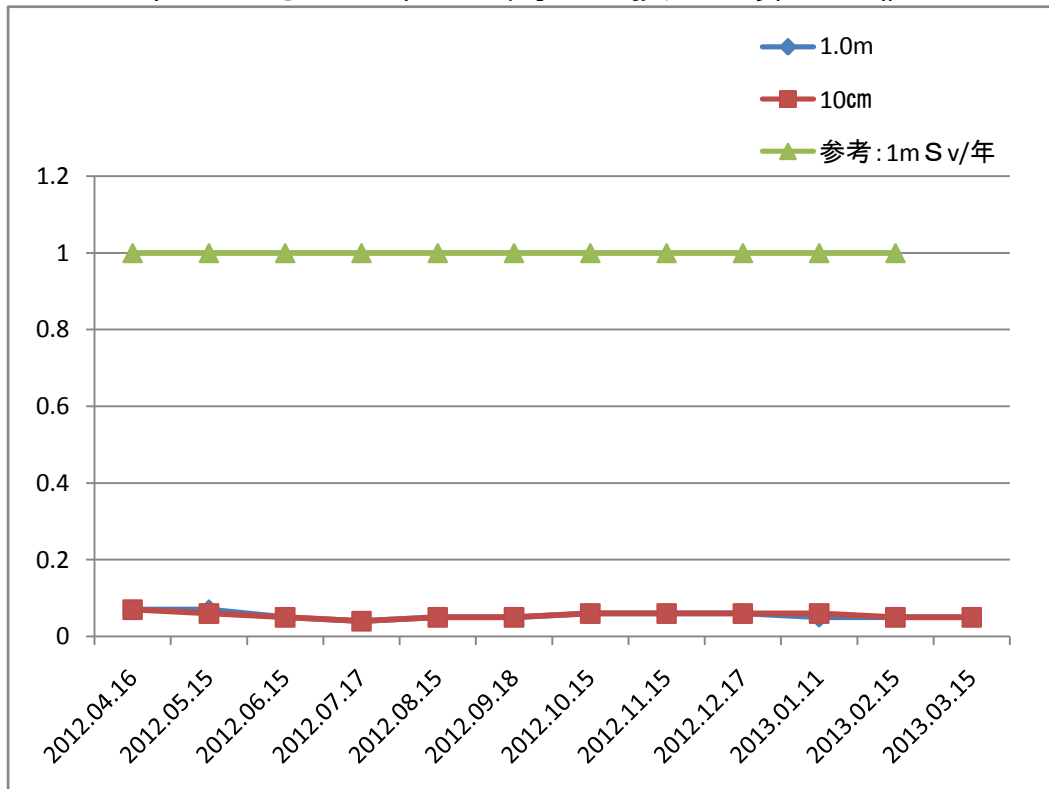
期間：平成24年4月16日～平成25年3月15日

数値：小中学校及び保育所での測定結果の平均値

平均測定値



平均年間換算値



※ 国際放射線防護委員会が定めた平常時に受ける放射線量の限度：1 mSv/年(換算値 $0.19 \mu\text{Sv/h}$)