

北本市内小中学校及び保育所での大気中の放射線量測定結果(H28.4/15~H29.3.16)

測定場所:(各学校及び保育所の校(園)庭の中央) 測定地点:地面から1m及び10cm 測定値の単位:μSv/h
 年間換算値:((測定値×8時間)+(測定値×0.4[屋内換算]×16時間))×365日÷1000[ミリに直す為]=mSv/年

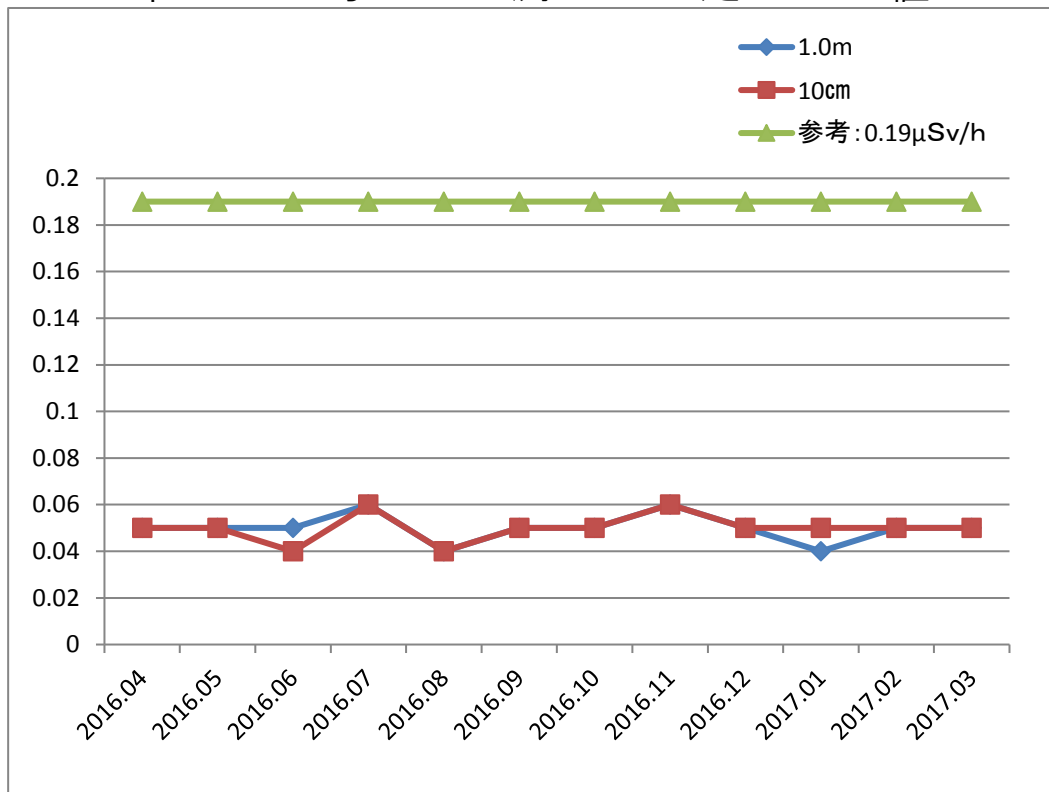
月日	項目	北小		西小		東小		中丸東小		西中		栄保育所		東保育所		野外活動C		総合公園 多目的広場		子ども公園		平均値			
		μSv/h	mSv/年	μSv/h	mSv/年	μSv/h	mSv/年	μSv/h	mSv/年	μSv/h	mSv/年	μSv/h	mSv/年	μSv/h	mSv/年	μSv/h	mSv/年	μSv/h	mSv/年	μSv/h	mSv/年	μSv/h	mSv/年		
H28.4.15	1m	0.05	0.26	0.06	0.32	0.09	0.47	0.05	0.26	0.04	0.21	0.04	0.21	0.04	0.21	0.04	0.21	0.04	0.21	0.04	0.21	0.04	0.21	0.05	0.26
	10cm	0.05	0.26	0.07	0.37	0.09	0.47	0.05	0.26	0.04	0.21	0.04	0.21	0.05	0.26	0.04	0.21	0.04	0.21	0.04	0.21	0.04	0.21	0.05	0.27
H28.5.16 H28.5.18	1m	0.03	0.16	0.04	0.21	0.08	0.42	0.04	0.21	0.04	0.21	0.04	0.21	0.05	0.26	0.05	0.26	0.06	0.32	0.04	0.21	0.04	0.21	0.05	0.25
	10cm	0.03	0.16	0.04	0.21	0.08	0.42	0.04	0.21	0.04	0.21	0.04	0.21	0.05	0.26	0.05	0.26	0.06	0.32	0.04	0.21	0.04	0.21	0.05	0.25
H28.6.15 H28.6.16	1m	0.04	0.21	0.05	0.26	0.11	0.58	0.04	0.21	0.04	0.21	0.04	0.21	0.05	0.26	0.04	0.21	0.05	0.26	0.04	0.21	0.04	0.21	0.05	0.26
	10cm	0.04	0.21	0.04	0.21	0.04	0.21	0.04	0.21	0.04	0.21	0.04	0.21	0.05	0.26	0.04	0.21	0.05	0.26	0.04	0.21	0.04	0.21	0.04	0.22
H28.7.15 H28.7.19	1m	0.06	0.32	0.09	0.47	0.05	0.26	0.10	0.53	0.04	0.21	0.03	0.16	0.04	0.21	0.04	0.21	0.04	0.21	0.06	0.32	0.04	0.21	0.06	0.29
	10cm	0.06	0.32	0.09	0.47	0.05	0.26	0.10	0.53	0.04	0.21	0.03	0.16	0.05	0.26	0.04	0.21	0.04	0.21	0.06	0.32	0.04	0.21	0.06	0.29
H28.8.15 H28.8.16	1m	0.04	0.21	0.04	0.21	0.03	0.16	0.04	0.21	0.04	0.21	0.04	0.21	0.06	0.32	0.04	0.21	0.05	0.26	0.03	0.16	0.04	0.21	0.04	0.22
	10cm	0.03	0.16	0.04	0.21	0.03	0.16	0.04	0.21	0.04	0.21	0.04	0.21	0.06	0.32	0.04	0.21	0.05	0.26	0.03	0.16	0.04	0.21	0.04	0.21
H28.9.14 H28.9.15	1m	0.05	0.26	0.05	0.26	0.08	0.42	0.07	0.37	0.05	0.26	0.06	0.32	0.04	0.21	0.05	0.26	0.04	0.21	0.04	0.21	0.04	0.21	0.05	0.28
	10cm	0.05	0.26	0.05	0.26	0.07	0.37	0.06	0.32	0.05	0.26	0.06	0.32	0.04	0.21	0.05	0.26	0.04	0.21	0.04	0.21	0.04	0.21	0.05	0.27
H28.10.17 H28.10.18	1m	0.05	0.26	0.05	0.26	0.05	0.26	0.05	0.26	0.05	0.26	0.04	0.21	0.06	0.32	0.05	0.26	0.04	0.21	0.04	0.21	0.04	0.21	0.05	0.25
	10cm	0.05	0.26	0.06	0.32	0.05	0.26	0.05	0.26	0.05	0.26	0.04	0.21	0.06	0.32	0.05	0.26	0.04	0.21	0.04	0.21	0.04	0.21	0.05	0.26
H28.11.15	1m	0.07	0.37	0.06	0.32	0.08	0.42	0.07	0.37	0.04	0.21	0.05	0.26	0.06	0.32	0.04	0.21	0.05	0.26	0.04	0.21	0.04	0.21	0.06	0.29
	10cm	0.06	0.32	0.06	0.32	0.11	0.58	0.08	0.42	0.05	0.26	0.05	0.26	0.06	0.32	0.06	0.32	0.05	0.26	0.04	0.21	0.04	0.21	0.06	0.33
H28.12.15	1m	0.05	0.26	0.04	0.21	0.07	0.37	0.04	0.21	0.04	0.21	0.04	0.21	0.04	0.21	0.04	0.21	0.05	0.26	0.06	0.32	0.04	0.21	0.05	0.25
	10cm	0.05	0.26	0.04	0.21	0.07	0.37	0.04	0.21	0.04	0.21	0.04	0.21	0.04	0.21	0.04	0.21	0.05	0.26	0.06	0.32	0.04	0.21	0.05	0.25
H29.1.16	1m	0.05	0.26	0.04	0.21	0.04	0.21	0.04	0.21	0.06	0.32	0.04	0.21	0.05	0.26	0.04	0.21	0.04	0.21	0.04	0.21	0.04	0.21	0.04	0.23
	10cm	0.05	0.26	0.04	0.21	0.05	0.26	0.04	0.21	0.06	0.32	0.04	0.21	0.05	0.26	0.04	0.21	0.04	0.21	0.04	0.21	0.04	0.21	0.05	0.24
H29.2.15	1m	0.05	0.26	0.06	0.32	0.08	0.42	0.07	0.37	0.05	0.26	0.04	0.21	0.05	0.26	0.05	0.26	0.04	0.21	0.04	0.21	0.04	0.21	0.05	0.28
	10cm	0.04	0.21	0.05	0.26	0.04	0.21	0.06	0.32	0.05	0.26	0.04	0.21	0.05	0.26	0.05	0.26	0.04	0.21	0.04	0.21	0.04	0.21	0.05	0.24
H29.3.15 H29.3.16	1m	0.03	0.16	0.04	0.21	0.11	0.58	0.04	0.21	0.03	0.16	0.04	0.21	0.05	0.26	0.04	0.21	0.05	0.26	0.05	0.26	0.04	0.21	0.05	0.25
	10cm	0.04	0.21	0.04	0.21	0.10	0.53	0.04	0.21	0.03	0.16	0.04	0.21	0.05	0.26	0.04	0.21	0.05	0.26	0.05	0.26	0.04	0.21	0.05	0.25
H28.4.15~ H29.3.16	平均値 (1m)	0.05	0.25	0.05	0.27	0.07	0.38	0.05	0.28	0.04	0.23	0.04	0.22	0.05	0.26	0.04	0.23	0.05	0.24	0.04	0.23	0.04	0.23	0.05	0.26
	平均値 (10cm)	0.05	0.24	0.05	0.28	0.06	0.34	0.05	0.29	0.04	0.23	0.04	0.22	0.05	0.27	0.05	0.24	0.05	0.24	0.04	0.22	0.04	0.22	0.05	0.26

平成28年度北本市内小中学校、保育所、公園等での大気中の放射線量測定結果(グラフ)

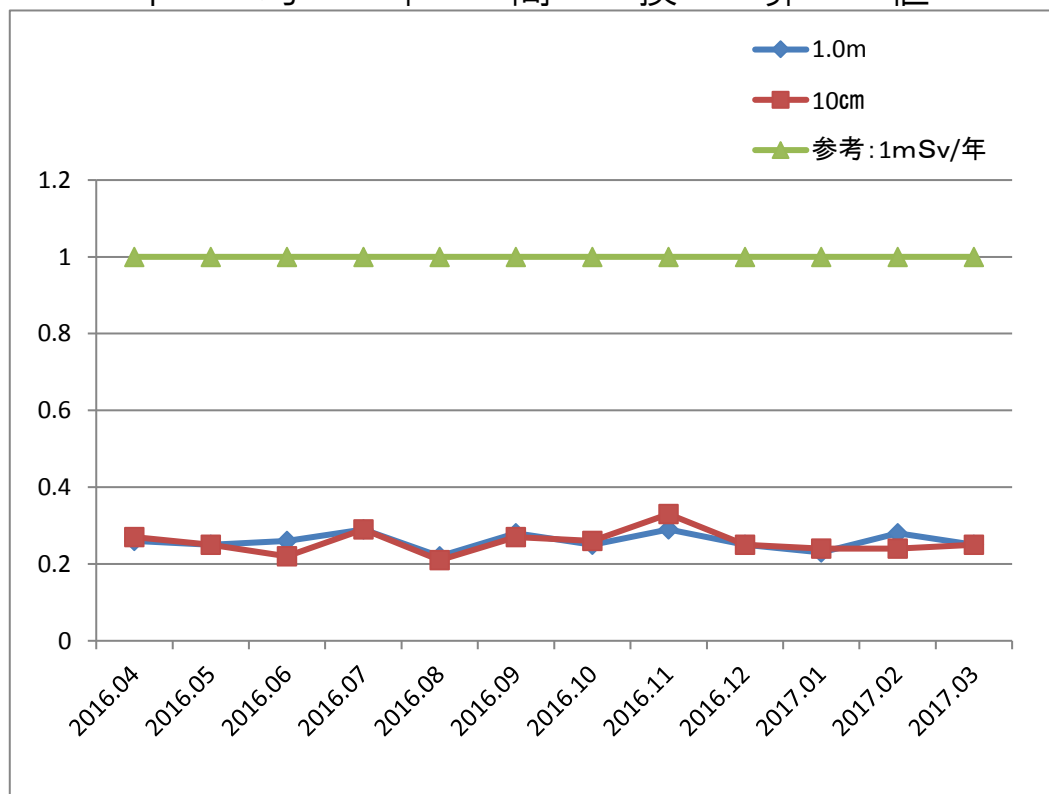
期間：平成28年4月15日～平成29年3月16日

数値：小中学校、保育所、公園等での測定結果の平均値

平均測定値



平均年間換算値



※ 国際放射線防護委員会が定めた平常時に受ける放射線量の限度：1 mSv/年 (換算値0.19 $\mu\text{Sv/h}$)