

「見守りテレビ」の実証実験スタート

高齢者の孤独死を防ぐなど安否確認に役立つ
「見守りテレビ」の実証実験を実施しています。

- 2 | 家事援助やさしい手サービス
- 3 | 犬や猫等を正しく飼育していますか
- 9 | セーフコミュニティ対策委員募集



ご利用ください

家事援助 やさしい手サービス

「家事援助やさしい手サービス」は、手助けを必要とする市民のための、市民による有料のサービスです。北本市社会福祉協議会が、北本市商工会・北本市と協定を結び、埼玉県「地域支え合いの仕組み推進事業補助金」を活用して、「高齢者等の日常生活の安心確保」「元気な高齢者等の介護予防」「地域経済の活性化」を目指して実施しています。

◆問合せ 北本市社会福祉協議会(☎593-2961)、
高齢介護課高齢者福祉担当(直通594-5539)

利用するには

「足腰が辛い。掃除などの手助けをしてもらえないかなあ。」…そんなときは、北本市社会福祉協議会(以下「社協」)に電話で相談してみましょう。

社協のコーディネーターが、サービス内容を確認し、手助けをしてくれる人(協力員)との調整をしてくれます。

サービスを利用できるのは、①おおむね65歳以上の高齢者世帯、②重度心身障がい児者世帯、③日常生活上において、家事をしている人が、入院・在宅療養などのため家事援助を必要とする世帯です。

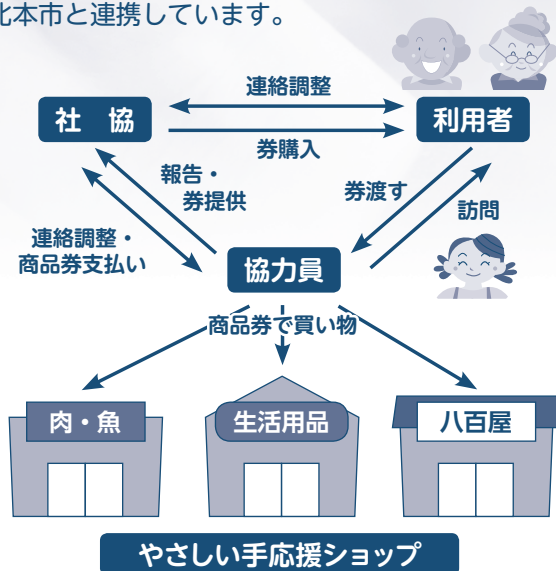
サービスの内容は、

- ・日常的な掃除、整理整頓
- ・衣類の洗濯、補修
- ・食事の用意
- ・生活必需品等の買い物
- ・通院・外出の付き添いなどです。

サービスを利用するには、登録をして、サービス券(1時間あたり750円)の購入が必要です。

家事援助やさしい手サービスのしくみ

このサービスは、地域住民相互の支え合い(共助)と、地域商店の活性化を目的として北本市商工会・北本市と連携しています。



やさしい手応援ショップになるには

市のホームページから申込書をダウンロードして、商工会にFaxで申し込みます。商工会に直接申し込むこともできます。応援ショップになると、市ホームページに写真入りでお店の紹介ができます。お店には、ステッカーの掲示と商工会での券の換金をお願いします。

まちの話題 Topics

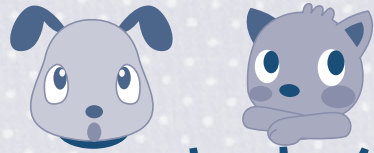
高齢者安否確認システム「見守りテレビ」の実証実験スタート



高齢化の進展とともに、一人暮らしの高齢者が増加しています。高齢者の孤独死を防ぐなど、安否確認に役立つ「見守りテレビ」の実証実験を、北本市はシャープ株式会社(本社：大阪府)との共同で実施しています。これは、実証実験に参加していただく一人暮らしの高齢者の自宅に、シャープ株式会社から提供される見守り機能のあるテレビを設置し、毎朝の電源オン・オフなどの状況を確認することにより見守るものです。実証実験により、このシステムが高齢者に受け入れられるかなど、効果・課題について検証を行っています。



犬や猫などのペットを正しく飼育していますか？



犬や猫などの動物は、私たちの心に安らぎを与えるととても素晴らしいパートナーです。しかし、飼い方を誤ると他人に迷惑をかけたたり危害を及ぼしたりする恐れもあります。一部の心ない飼い主による「犬のフンの不始末」や、「鳴き声がうるさい」「放し飼い」などの苦情や相談が保健所や市役所に寄せられています。

9月20日から26日まで動物愛護週間です。飼い主は、犬や猫など命ある動物を一生かわいがると同時に、隣近所に迷惑をかけないようマナーを守って飼いましょう。

◎犬や猫を飼う前に

犬や猫を飼い始める前に家族でよく話し合い、次のことを確認してください。

- ① 家族全員が飼うことに賛成していますか。犬や猫が苦手な家族はいませんか。
- ② 家族全員が協力して世話をすることができそうですか。
- ③ 犬や猫の習性を理解していますか。
- ④ 終生飼うことができますか。
- ⑤ 隣近所の迷惑にならない飼い方ができますか。

◎犬や猫を飼ったら

犬や猫を飼うようになったら家族が協力して次のことに気をつけましょう。

- ① 「しつけ」が大切です
子犬・子猫のときから排便などのしつけをきちんとし、他人に迷惑をかけないようにしましょう。特に、猫は犬と異なり、つないで飼うことが義務付けられていますので、排便のしつけは重要になります。自宅に犬用・猫用のトイレを用意して排便のしつけをしてください。
- ② 犬の登録と狂犬病予防注射を受けましょう
生後91日以上の犬は、生涯一度の登録と毎年一回の狂犬病予防注射を受けなければなりません。これは、室外犬・室内犬・大型犬・小型犬の区別は必要ありません。
- ③ 所有者等が変わったときは届出が

必要です

犬の所有者が変わったとき・飼いの住所が変わったとき・飼いが死亡したときは市への届出が必要です。

④ 鑑札や目印をつけましょう

飼う犬には鑑札・注射済票、飼猫には飼い主がわかるよう目印となるものを付けましょう。

⑤ 犬の放し飼いは禁止です

犬を放し飼いにすると他人の家の庭や畑を荒らしたり、人にかみついたりケガをさせたりすることがありますので、絶対にやめましょう。

万一、飼犬が人をかんだときや犬にかまれたときは、すぐに医者などで傷の手当てをするともに保健所に届け出てください。

また、犬をつなぐ場所は常に清潔にし、悪臭等で他人に迷惑をかけたリ、犬が人に危害を加えたりすることのないよう十分注意してください。

⑥ 散歩中のフンの始末は飼い主の責任です

犬は運動好きな動物です。

犬によつて毎日の必要な運動量は異なりますが、大型犬で朝夕30分から1時間、中型犬では朝夕20分から30分、小型犬では庭や室内でも十分です。また、散歩するときは、飼い主がリーダーとなつて、飼い主と犬が同じ歩調で歩くようにしましょう。犬が人より前に出すぎたら、リード(つな)を軽く引き、立ち止まります。同時に「あとへ」「ゆっくり」と命令し、常に飼い主に注目させて

動物フェア開催

動物愛護指導の普及と狂犬病予防の推進を図るために動物フェアを開催します。

- ◆とき 9月18日(火)から27日(木)まで
ただし、9月24日(月)は文化センター休館日です。
- ◆ところ 文化センターエントランスホール
- ◆内容 長寿犬の写真展示・市内小学校児童による動物愛護絵画の展示
- ◆共催 鴻巣保健所管内狂犬病予防協会、市
- ◆問合せ ぐらし安全課環境政策・衛生担当(直通594-5524)

歩くようにします。

そして、散歩中に飼犬がしたフンは、飼い主が責任を持つて始末し、必ず自宅に持ち帰ってください。

⑦ 不幸な犬や猫は増やさない

自分で飼いきれないほどの子犬や子猫が生まれたらどうしますか。新しい飼い主が見つかるかは限りませんが、いつも見つかるとは限りません。

不幸な犬や猫を増やさないためにも、子犬や子猫を望まない人は、動物病院に相談しましょう。

また、犬・猫などの飼い方や子犬が欲しい等の相談は、埼玉県動物指導體センター(☎536-2465)で受付をしています。

◆問合せ ぐらし安全課環境政策・衛生担当(直通594-5524)



**高齢者・障がい者の人権
あんしん相談強化週間**

◆とき 9月10日(月)から16日(日) 午前8時30分から午後7時※ただし、15日(土)・16日(日)は午前10時から午後5時まで

◆相談電話番号 0570-003-1110

◆相談担当者 法務局職員と人権擁護委員が対応します。秘密は厳守します。

◆問合せ さいたま地方法務局人権擁護課(☎048-859-3507)

**国民年金保険料の
後納制度が始まります**

平成24年10月1日から平成27年9月30日までの3年間に限って、国民年金保険料を後から納めることができる期間を過去2年から10年に延長する後納制度が始まります。

さかのぼって納めることができるのは、平成14年10月以降の国民年金保険料になります。

ただし、既に老齢基礎年金の受給資格をお持ちの人(老齢基礎年金を受給している人など)は、対象になりません。

また、後納制度を利用するには、事前のお申し込みが必要になります。

要になります。

◆問合せ 国民年金保険料専用ダイヤル(0570-0011-050)

※「050」または「070」から始まる電話番号でおかけになる場合は、03-6731-2015

◆受付時間 月から金曜日の午前8時30分から午後5時15分まで、第2土曜日は午前9時30分から午後4時まで

無料税務相談

◆とき 9月11日(火) 午前10時から正午、午後1時から3時

◆ところ 税務課5番窓口にお越しください。

◆相談担当 関東信越税理士会上尾支部

◆問合せ 税務課市民税担当(直通594-5518)

**市税等の夜間納税・
相談窓口を開設**

市では、都合により金融機関の窓口で市税等を納付できない人のために、毎月下旬に夜間納税・相談窓口を開設しています。

事情により納付が困難な人も、ご相談ください。納付書を紛失した場合は再発行でき

まちの話題 Topics

**ロンドンオリンピックで
北本市出身の水落穂南選手が6位に入賞**



ウエイトリフティング女子48kg級に出場した北本市出身の水落穂南選手が、スナッチで80kg、ジャークで96kgを挙げて、見事6位に入賞しました。

今後、さらに活躍が期待されている選手です。これからも応援よろしくをお願いします。

◆とき 9月25日(火)・26日(水)の午後7時45分まで

◆ところ・問合せ 税務課納税担当(直通594-5520)

●今月の納税

- 国民健康保険税 第3期分
- 介護保険料 第3期分
- 後期高齢者医療保険料 第3期分

10月1日(月)までに納めましょう。

口座振替を利用している人は、残高を確認してください。

ありがとうございました

◎ふるさと納税として

北本市在住の和田益男様より3万円の寄付金が寄せられました。

◎5月に行われた赤十字運動月間では、皆さんからのあたたかいご協力をいただき、ありがとうございました。

皆さんから寄せられた社資(事業資金)の合計は、431万2,432円(8月末日現在)となりました。

送 癒しの森の静かな温泉リゾート
11月 1泊2食 5,980円～(1室3名・お一人様/平日)

15名以上のグループに最適! 15名様以上お泊り1本付! 1泊2食 8,150円～(お一人様/平日)

●全室温泉浴場指定ホテル
http://www.kusatsu-gpp.com
〒377-1711 群馬県草津町草津4-4-57
TEL:0279-385-2311

☎0279 (88) 3960
E-mail: otaiwase@kusatsu-gpp.com

草津グリーンパークパレス

送 緑に囲まれた湖畔の宿
11月 1泊2食 5,980円～(1室3名・お一人様/平日)

15名以上のグループに最適! 平日限定・食事・飲み放題付! 15名様以上お泊り1本付!

●東松山・湖美湖より車で15分 ●(入浴費がかかります)
http://www.friend-yashimi.co.jp
〒356-0163 埼玉県比企郡吉野川市 湖美69
TEL:0493-246-030

☎0493 (54) 2030
E-mail: otaiwase@friend-yashimi.co.jp

フレンドシップ ハイッツよしみ

開催

上智大学公開講座

◆とき・テーマ・講師

9月29日(土) 午後2時から4時	「わたしのテルマエ・ロマエ論」 文学部史学科教授 豊田浩志氏
10月13日(土) 午後2時から3時45分	「なぜ分数の足し算は掛け算より難しいのか」 理工学部情報理工学科助教 平田均氏
10月20日(土) 午後2時から3時45分	「覚えること、忘れること-記憶という心の不思議-」 総合人間科学部心理学科教授 荻野美佐子氏
10月28日(日) 午後2時から4時	「オリンパス事件を考える-粉飾決算の代償-」 経済学部経営学科教授 菊井高昭氏

◆ところ 文化センター第1・2会議室

◆対象・定員 市内在住・在勤の18歳以上の人100人(先着順)

◆参加費 無料(筆記用具等は持参)

◆申込み・問合せ 9月7日(金)の午前9時から生涯学習課生涯学習担当(直通594-5567)で受け付けますので、電話または市のホームページからお申し込みください。

借金の返済でお悩みの人へ

関東財務局では、無料の多重債務者向け相談窓口を常設しています。専門相談員が電話や来庁で相談を受け、必要に応じ法律の専門家に引き継ぎを行っています。

安心してご相談ください。

◆受付時間 平日の午前9時から正午、午後1時から5時

◆問合せ 財務省関東財務局 多重債務相談窓口(☎048-600-1113)

無料耐震診断や耐震改修計画・耐震改修補助

◆対象 市内に現存する昭和56年5月31日以前の建築確認に基づき着工された木造2階建以下の一戸建て住宅(住居部分が2分の1以上の店舗等を兼ねるものを含む)

- ◆診断および助成の内容
- ①住宅の無料耐震診断 ヒアリングや現地調査による簡易耐震診断
- ②耐震診断・耐震改修計画助成 基準に基づき建築士が行う耐震診断および耐震診断により基準を満たさないと診断された建築物を改修する設計を行った場合、5万円を上限に補助
- ③耐震改修工事助成 市内に事務所を有する施工業者に依頼し、工事を行う場合等の基準があり、40万円を上限に補助
- ◆問合せ 建築開発課建築指導担当(直通594-5550)

オータムジャンボ宝くじが発売されます

この宝くじの収益金は市町村の明るいまちづくりや環境対策、高齢化対策など地域住民の福祉向上のために使われます。

- ◆発売期間 9月24日(月)から10月12日(金)まで
- ◆抽せん日 10月19日(金)
- ◆当せん金 1等3億3千万円×13本、前後賞各3千万円、2等1千万円×130本、3等100万円×1,300本
- ◆発売場所 全国の宝くじ売場

中高年就職活動支援セミナー

厳しい雇用情勢が続く中、再就職活動の支援を推進するセミナーを開催します。

◆とき 10月2日(火) 午後1時30分から4時30分

◆ところ 文化センター第1研修室

◆テーマ 中高年のキャリアデザイン

◆対象・定員 県内在住・在勤・在学で40歳以上の求職者30人(先着順・定員になり次第締め切り)

◆講師 中高年就職活動支援コーナー埼玉のキャリアカウンセラー

◆申込み・問合せ 9月3日(月)から産業観光課商工労働担当(直通594-5530)・Fax 591-1244・電子メール a03100@city.kitanoto.saitama.jp)へ電話等でお申し込みください。



第42回ヘルスケア市民講座のご案内

日時 平成24年9月15日(土) 午後1時00分～午後2時30分

場所: 北里研究所メディカルセンター病院 南館2階A・B会議室

テーマ: ①「高血圧と言われたら・・・」
②「おうちでできる「夕〇夕食堂」～身体に良い食事してますか?～」

講師: ①副院長 野々口 博史
②栄養科 科長 畑 五月

趣旨: 講座を通じて市民への健康に対する意識の高揚を図る
定員: 150名 申込方法: 聴講自由 ※予約は不要です 受講料: 無料
主催: 北里大学北里研究所メディカルセンター病院

【問い合わせ先】北里大学北里研究所メディカルセンター病院 総務課
TEL 048-593-1212

笑顔とおいしさをお届けします 生活クラブ

生活クラブは食品の放射能検査を全品目で実施 検査結果をすべて公表し情報公開を徹底します。



生活クラブ埼玉

生活クラブ生協埼玉
0120-391-144



介護者の集い

- ◆とき 9月28日(金) 午前10時から11時30分
- ◆ところ 文化センター第3研修室
- ◆内容 「入所施設の職員に聞いてみよう! (講話と懇談)」
- ◆対象 現在介護をしている市内在住の家族
- ◆費用 無料
- ◆申込み・問合せ 9月20日(木)までに電話等で、高齢介護課高齢者福祉担当(直通594-55539)へお申し込みください。

体力テスト測定会

- ◆ご自身の体力を知るとともに、スポーツに親しんでもらうことを目的に実施します。
- ◆とき 9月15日(土) 午前9時30分から正午まで
- ◆ところ 体育センターメイシアリーナ
- ◆内容 体力テスト(握力等6種目)
- ◆対象 市内在住、20歳以上の男女
- ◆費用 無料
- ◆持ち物 運動用シューズ(室内履き)、タオル、飲み物
- ◆服装 運動しやすい服装

第31回
きたもと福祉まつり

- ◆問合せ 体育課生涯スポーツ担当(直通594-55568)
- ◆とき 9月9日(日) 午前10時から午後2時(雨天決行)
- ◆内容 福祉作品展は、9月8日(土)・9日(日)の2日間
- ◆ところ 総合福祉センター
- ◆内容 盲導犬コーナー、スタンプリリー、バザー、福祉作品展、農産物・手作り品等の販売、アトラクション等
- ◆その他 車でお越しの際はJAあだち野北本支店・石戸両大師グラウンド駐車場から送迎車をご利用ください。
- ◆問合せ 北本市社会福祉協議会(☎593-2961)

司法書士による
無料相談会

- ◆とき 10月2日(火) 午前10時から午後4時
- ◆ところ 文化センター第4会議室
- ◆相談内容 司法書士の業務に関する相談(登記手続・訴訟手続・簡裁訴訟代理等関係業務・成年後見業務・その他司法書士業務全般)
- ◆問合せ 埼玉司法書士会 鴻巣支部(藤村 ☎544-1430)

募集 北本市育児休業代替任期付職員等

- ◆募集職種・人数
 - ・一般事務(育児休業代替任期付職員)・・・5人
 - ・保健師(育児休業代替任期付職員)・・・3人
 - ・看護師(任期付短時間勤務職員)・・・3人
- ◆受験資格 昭和29年4月2日以降の生まれで、高校、短大または大学を卒業した人(このほか、保健師および看護師は、平成24年9月1日現在で保健師または看護師(准看護師も可)の資格を取得している人)
- ◆任用期間
 - 育児休業代替任期付職員(フルタイム勤務)
 - 平成24年11月1日以降で、1年から2年程度(職員の育児休業の状況によって異なります)
 - 任期付短時間勤務職員(週31時間以内の勤務)
 - 平成24年11月1日から平成25年10月30日まで
- ◆1次試験日(作文試験) 9月15日(土)
- ◆2次試験日(面接試験) 10月上旬
- ◆申込み 持参・・・9月10日(月)午後5時まで、郵送・・・9月7日(金)消印有効
- ※試験案内、申込書類等は、総務課で配布しています。なお、市ホームページにも掲載しています。
- ◆問合せ 総務課職員担当(直通594-5508)

就職面接会

- ◆とき 10月4日(木) 午後1時から4時(受付開始0時10分)
- ◆ところ 大宮ソニックシティ地下展示場
- ◆対象者 平成25年3月大学等卒業予定者および卒業後おむね3年以内の人
- ◆内容 企業人事担当者との個別面談

個別面談

- ◆持ち物 履歴書・自己PR書または職務経歴書(複数枚)、面接会参加受付票(埼玉労働局のホームページをご覧ください)、ハローワークカード(ハローワーク利用者)
- ◆参加企業 70社予定
- ◆問合せ 埼玉新卒応援ハローワーク(☎048-650-2234)または大宮のハローワーク

まずは弁護士にご相談を。

大宮駅徒歩3分

オレンジ法律事務所
ORANGE LAW OFFICE <http://orangelex.jp>

◎不動産 ◎遺言・相続 ◎離婚等の夫婦問題
◎借金返済 ◎生活困窮 ◎労務問題 ◎債権回収 ◎刑事事件

初診料 税別月30分無料 1時間6,000円

TEL 048-782-5757

■ 土日祝祭、事前予約により休館に付します。お電話にてご確認ください。

2才・3才児の音楽ひろば
1才半～2歳児(定員10名)

きっずらんど

1日無料体験 9/6, 13, 20(木)10:40
10/4開講 月9日 木 AM10:40
月謝 2670円
抽選 遊名堂親子・音楽講師

就11月～(同定員) 9
鍵盤ハーモニカ
大人のアンサンブル

1日無料体験&演奏
10/15(月) AM11:30
子供らの演奏をご希望、
みんなでお楽しみします
指導 遊名堂

カルチャーセンター **らいふ** 592-1204 北本駅東口徒歩3分
ホームページ・ブログ



開催

第9回北本ピアノコンクール

市では、音楽文化の創造と発展、向上に寄与するとともに、多くの若い音楽家たちが集い、才能ある個性豊かな演奏家を発掘し、育成することを目的に、第9回北本ピアノコンクールを開催します。

◆対象 A部門：就学前(予選のみ)、B部門：小学1・2年生、C部門：小学3・4年生、D部門：小学5・6年生、E部門：中学生、F部門：高校生、G部門：大学生、H部門：大学院生・一般

◆日程

予選

とき	部門
9月29日(土)	G部門 大学生
9月30日(日)	B部門 小学1・2年生
	E部門 中学生
	F部門 高校生
10月6日(土)	H部門 大学院生・一般
10月7日(日)	A部門 就学前
	C部門 小学3・4年生
	D部門 小学5・6年生
	D部門 小学5・6年生

本選

とき	部門
10月27日(土)	F部門 高校生
	G部門 大学生
	H部門 大学院生・一般
10月28日(日)	B部門 小学1・2年生
	C部門 小学3・4年生
	D部門 小学5・6年生
	E部門 中学生
	E部門 中学生

※A部門の本選はありません

◆ところ 文化センターホール

◆定員 710人

◆入場料 無料

◆問合せ 北本ピアノコンクール実行委員会事務局(中央公民館☎591-7321)

第12回北本そばまつり

今年も北本そばまつりを開催します。ぜひ、ご参加ください。

◆とき 10月14日(日) 午前11時から午後2時(小雨決行)

◆ところ 西中学校体育館前

◆内容 北本産そば粉を使用したそばの販売、そば打ち体験(先着15人)、その他加工品の販売

◆主催・問合せ 北本そば組合(加藤☎593-0232)

◆後援 市、JAあだち野

マンション管理組合・地域交流会・ミニセミナー

◆とき 9月30日(日) 午後1時15分から4時50分まで

◆ところ 文化センター第2研修室

◆テーマ ①マンション管理運営、②マンション修繕計画と大規模修繕工事のポイント

◆対象者 ①マンション管理組合役員および居住者、②マンションにお住みでマンション管理に興味のある人、③将来マンションに居住を考えている人など

◆定員 40人(事前申込順、定員になり次第締め切り)

◆参加費 無料

◆後援 市、県、埼玉県マンション居住支援ネットワーク

◆申込み・問合せ NPO法人埼玉管ネット(☎048-87-9921・Fax 048-887-9924)



北本市セーフコミュニティ
ティ対策委員

◆応募資格・募集人員 平成24年9月1日現在、市内在住1年以上で20歳以上75歳以下の6人

◆活動内容 セーフコミュニティが取り組む具体的な活動の検討

◆任期 10月1日から平成27年9月30日まで

◆報酬 会議1回につき2,000円

◆申込み・問合せ 履歴書に応募動機(800字程度)を添えて9月14日(金)までに協働推進課セーフコミュニティ担当(直通☎594-5571)まで提出してください。

浦和駅西口徒歩2分

悩み事解決のお手伝いをします お気軽にご相談下さい

◆相談料30分5250円(事前にご予約下さい)

高橋徹総合法律事務所

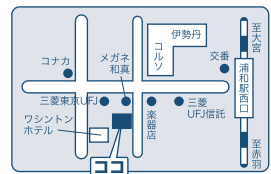
弁護士 高橋徹

☎048-815-6077

電話受付：平日午前10時～午後5時30分

info@takahashisogo.com

さいたま市浦和区高砂2-1-2駒崎ビル402



- 遺産相続 遺言書作成、遺産分割協議、遺留分等
- 離婚問題 慰謝料、財産分与、養育費、年金分割等
- 成年後見 高齢者の財産管理、後見人・保佐人等
- 労働問題 解雇、残業代、セクハラ、パワハラ等
- 借地借家 契約の更新・解除、借地権、立退料等
- 債権回収 売買代金・請負代金・貸付金の請求等
- 企業法務 契約書作成、取引トラブル、顧問契約等



産業まつり「農産物共進
会」に出品しませんか

◆とき 11月10日(土)・11日(日)

◆ところ 北本中学校体育館
◆出品規格 市内の家庭菜園で野菜を栽培している市内在住の人

◆出品品目 大根、にんじん、キャベツ、ブロッコリー、カボチャ、じゃがいも、さつまいも、さといも等
※出品物についてはすべて寄付品として即売します。

◆表彰 優秀なものには副賞を添えて表彰します。
なお、出品者には参加賞を差し上げます。

◆申込み・問合せ 9月14日(金)から10月12日(金)までに産業観光課にある申込書に必要事項を記入し、産業まつり農産物共進会運営委員会事務局(産業観光課内・直通594-5532)まで直接お申し込みください。

広報紙・市ホームページの広告

○広報きたもと

◆掲載期間 11月号から平成25年1月号までの3号分。1号分のみ可。

◆広告の大きさおよび1号あたり

たりの掲載料 ①下一段(横180mm、縦49mm)：2万円、②下一段の2分の1(横88mm、縦49mm)：1万円

○市ホームページ

◆掲載期間 11月から平成25年4月までの6カ月分。

◆広告規格・1カ月あたりの掲載料 パナー広告。1枠につき縦60ピクセル×横150ピクセル、8キロバイト以内、GIF形式、静止画：1万円

◆その他 応募資格・掲載できる広告には条件があります。

◆申込み・問合せ 9月28日(金)までに、所定の申込書に広告案とそのデータを添えて秘書広報課秘書・広報広聴担当(直通594-5505)へお申し込みください。
※広告案は、申込者が作成し、データを提出してください。

生ごみリサイクル市民農園空き区画の利用者募集農園(12区画)

◆募集農園(12区画)

・高尾農園(高尾2丁目地内) 8区画
・高尾第3農園(高尾2丁目地内) 4区画

◆応募資格 市内在住で、家庭の生ごみを堆肥化して使用することができる人

◆使用料 1区画(5坪) 月

募集 第5回きたもとアマチュアバンドフェスティバル ~バンドマンたちの熱い祭典~

◆とき 平成25年2月23日(土) 午後1時開場、1時30分開演、6時終演予定

◆ところ 文化センターホール

◆応募条件・演奏曲 全員がアマチュアであること。演奏ジャンルは問いません。楽曲はコピー、オリジナルどちらでも可。

◆1次審査 書類選考等での審査を行い郵送にて審査結果をお知らせします。本選出場8組(予定)

◆本選 当日、ライブ(同じ演目の演奏15分以内)を行い、観客の投票等により各賞を決定します。

◆賞・副賞 グランプリ、特別賞を受賞した人には賞状および副賞を授与します。

◆申込み・問合せ 9月10日(月)から11月30日(金)までに、エントリーシートと演奏予定曲(15分以内)を収録したDVD1本(VHSビデオテープ可)、演奏風景の写真1枚を添えて、きたもとアマチュアバンドフェスティバル実行委員会(生涯学習課内・直通594-5567)へ郵送または直接お申し込みください。
※参加要項は生涯学習課または市ホームページにあります。応募用のDVD等は返却しません。

小学校非常勤調理員

◆業務内容 学校給食の調理、食器の洗浄等

額100円

◆申込み 9月3日(月)から北本市ごみ減量等推進市民会議(服部593-2226)へ

電話でお申し込みください。
なお、定員になり次第締め切ります。

◆問合せ 北本市ごみ減量等推進市民会議事務局(市役所

くらし安全課内・直通594-5553)

理、食器の洗浄等

◆応募資格 65歳未満の人

◆雇用期間 平成24年10月1日から平成25年3月31日まで

◆募集人員 若干名

◆勤務形態 1日7時間30分、週2.5日(週18時間45分勤務)

◆賃金 時間給880円

◆選考 書類選考、面接

◆申込み 市指定の登録申請書に必要事項を記入のうえ、9月12日(水)までに教育総務課管理担当(直通594-5556

1)に提出してください。

「帰りたい家」のために...

専門店
小川家具

北本市北本2-137
☎048-591-3517
http://www.ogawakagu.jp

そろばん フラッシュあんさん 生徒募集

「そろばん」の練習過程で培われる処理能力、記憶力、集中力は他に類をみないものが有ります。当塾では現在4桁×4桁の「かけ算」の答えを「あんさん」で解答出来る生徒の内、一番低学年生は小学3年生です。これは特別な事ではなく子供の隠れた能力を「そろばん」練習や、パソコンで指導する「フラッシュあんさん」が自然に引き出して呉れた結果です。
※数字の1カラ50マデ読めて書ければ何才でも受付致します。

北本市中央2-78
お問い合わせ
〔電〕048-594-0980

北本駅西口徒歩1分
石川珠算学院

自衛官募集

募集種目	受付期間	応募資格	試験予定日	
防衛大学校	推薦	9月3日(月)～ 5日(水・必着)	高卒(見込み含む) 21歳未満の人(高等 学校長の推薦が必 要)	9月29日(土) ・30日(日)
	総合選抜	9月3日(月)～ 5日(水・必着)	高卒(見込み含む) 21歳未満の人	1次試験 9月29日(土) ※2次試験あり
	一般 (前期)	9月3日(月)～ 10月1日(月・必着)	高卒(見込み含む) 21歳未満の人	1次試験 11月10日(土) ・11日(日) ※2次試験あり
防衛医科大学校	9月3日(月)～ 10月1日(月・必着)	高卒(見込み含む) 21歳未満の人	1次試験 10月27日(土) ・28日(日) ※2次試験あり	
看護学生	9月3日(月)～ 10月1日(月・必着)	高卒(見込み含む) 24歳未満の人	1次試験 10月20日(土) ※2次試験あり	



◆申込み・問合せ

自衛隊さいたま地域事務所(〒330-0854さいたま市大宮区桜木町2-376 MS-1ビル2階・山口 ☎048-651-2420)

※年齢は平成25年4月1日現在

これが北本イチバンに 出品してみませんか

◆対象 野菜、果実、穀物、竹木、草類など、これなら北本でイチバンになれると思う北本市内で栽培された農産物および採取することが可能な自然の中の物(動物、魚類、昆虫不可)

◆出品物例 北本イチ大きなひょうたん、北本イチ重いかぼちゃ、北本イチ米をつけた稲穂など。

◆出品 申込書に必要事項を記入のうえ、出品作品の写真と、可能であれば現物をお持ちいただき、産業観光課でお申し込みください。

◆その他 認定品(写真)は北本市農業ふれあいセンター(桜国屋内)において展示します。

◆問合せ 産業観光課農政担当(直通594-5532)

クラシックカーフェスティバル交通安全パレードの搭乗者

◆とき 11月4日(日) ①午前11時から、②午前11時30分から

※雨天中止、小雨決行

◆ところ 北本総合公園から北本駅東口

◆内容 交通安全パレードに参加するクラシックカーへ同乗し、パレードに参加していただきます。

◆定員 20組(予定)

◆参加費 無料

◆申込み・問合せ 往復はがきに搭乗希望者(代表者)の住所・氏名・電話番号・搭乗希望人数を記入し、9月21日(金・消印有効)までに北本総合公園管理事務所「クラシックカーパレード」係(〒364-0003古市場1-167・☎592-4050)へお申し込みください。

※1枚で大人3人(小学生以下の子どもを含む場合は4人)まで。搭乗する車両は選べません。

里親入門講座参加者

◆とき 9月29日(土) 午後1時30分から4時

◆ところ ふれあいセンター 久喜視聴覚室

◆内容 里親制度の概要説明、里親の養育体験談、質問や情報交換など

◆申込み・問合せ 9月27日(木)までに埼玉県中央児童相談所(☎048-775-14152)へ電話でお申し込みください。

北本市の葬儀・家族葬ホール

歌から真直ぐ◆無料送迎バス有◆大駐車場完備◆宿泊可◆高機能安置室完備◆チップ一切不要

年中無休 24時間対応

フリーダイヤル

0120-16-5940

http://www.ceremohall.com/



セレモ セレモホール北本

北本市宮内7-170 TEL. 048-591-2288
●見込みずは金額での見積りも承ります。●



第20回セレモセミナー
日時・平成24年11月29日(木)
13時30分より
会場・セレモホール(場内)参加費無料
★毎回多数の参加をいただいております！
★お申し込みください！

**北本総合公園
秋季テニス教室参加者**

◆とき
○成人：9月12日から10月17日の毎週水曜日 午前10時から11時30分(全6回)
○成人：9月13日から10月18日の毎週木曜日 午前10時から11時30分(全6回)

○成人：9月15日から10月20日の毎週土曜日 午前10時30分から正午(全6回)

○ジュニア：9月15日から10月20日の毎週土曜日 午前8時30分から9時30分(全6回)
※10月20日は午後2時から3時

◆ところ 北本総合公園テニスコート

◆コーチ 株式会社エフ・エージェンシー所属プロコーチ

◆対象 成人：テニス歴にかかわらず、テニスの基本を身に着けたい人、ジュニア：小学1年生から6年生の未経験者または始めて1年未満の人
◆定員 各クラス8人(最少催行人数3人)

◆費用 成人：6,300円、ジュニア：5,250円

◆内容 テニスの基本講習

◆申込み・問合せ 9月3日(月)の午前9時より北本総合公園管理事務所(☎592-40

50)に講習費を添えて直接お申し込みください。
定員になり次第締め切ります。

※過去に総合公園テニス教室に参加された人は受講できません。

**手話奉仕員養成講習会
基礎課程参加者**

日常生活での会話に必要な手話単語および基本文法を習得し、地域で福祉活動ができる人を育成する講習会です。

◆とき 9月20日から平成25年3月28日までの毎週木曜日 午前9時30分から11時30分(計25回)

◆ところ 総合福祉センター

◆対象・定員 市内在住・在勤・在学(高校生以上)で、次のいずれかに該当し最後まで受講できる人35人
・平成24年度手話奉仕員養成講習会入門課程受講者(受講証書取得見込み者)
・平成20から23年度に手話奉仕員養成講習会入門課程受講証書取得者

・平成19年度までに手話奉仕員養成講習会修了証書取得者

◆費用 1,470円(テキスト代、初回持参)

◆申込み・問合せ 9月13日(木)までに電話またはFax

で北本市社会福祉協議会(☎593-2961・Fax592-6460)にお申し込みください。なお、お申し込みの際には、住所・氏名・電話番号・Fax番号をお知らせください。定員になり次第締め切り。



**鴻巣市
第11回
こうのす花火大会を開催**

「川幅日本一」荒川河川敷を会場とする打ち上げ発数1万5,000発以上、迫力満点の花火大会。日本一のラストスターメイン(三尺玉2発打ち、尺玉300連発)など見どころ満載です。



◆とき 9月29日(土) 午後6時開会、6時30分打ち上げ

※雨天の場合は翌日に順延
◆ところ 糠田運動場
※会場周辺は大変混雑しますので、車での来場はご遠慮ください。

◆主催 鴻巣市商工会青年部
◆問合せ 鴻巣市商工会青年部事務局(鴻巣市商工会内、☎543-1634)

**桶川市
目の愛護デー記念講演会**

◆記念講演
○「アイバンクの仕事」埼玉県腎・アイバンク協会理事長 小峰理孝先生
○「見えることの喜びを保つために」さいたま赤十字病院

眼科部長 石井清先生
◆アトラクション
○落語 三遊亭遊馬師匠
○コンサート テノール歌手 新垣勉氏

◆とき 10月21日(日) 午後0時30分開場、1時開演

◆ところ 響の森桶川市民ホール

◆費用 無料(全席自由)
※10月2日(火)午前10時より整理券配布

◆主催 埼玉県眼科医会・埼玉県腎・アイバンク協会

◆問合せ 響の森桶川市民ホール(☎048-789-1113)

さとう介護リフォーム 合同会社
住宅改修・一般リフォーム
安心安全な住まいづくり
手すり1本から お問い合わせください。
鴻巣市大間3-2-22-103 ☎580-7790

あなたの街の 豊屋さん
岩崎豊店(有)
☎048-591-1766
北本市東間2-230-1



あなたも やってみよう

講座名	とき・ところ	内容	備考
プラネタリウム (デジタルムービー「宇宙一直線」)	場 文化センター 時 平成25年3月23日までの土曜日、祝日にあたる水・金曜日 午後3時30分～	「夢は永遠に…」と「宇宙一直線」	費 大人500円、子ども(中学生以下)300円 問 中央公民館 ☎591-7321
プラネタリウム(デジタルムービー「スターリーテイルズ～星座は時をこえて～」)	場 文化センター 時 平成25年3月24日までの日曜日、祝日にあたる月・木曜日 午後3時30分～	「星座の歴史」と「スターリーテイルズ～星座は時をこえて～」	費 大人500円、子ども(中学生以下)300円 問 中央公民館 ☎591-7321
プラネタリウム (きっずプラネタリウム)	場 文化センター 時 平成25年3月31日までの土・日曜日、祝日 午前11時～	「ゲーム&クイズ DE プラネタリウム」と「ポケットモンスター」	費 大人200円、子ども(中学生以下)100円 問 中央公民館 ☎591-7321
プラネタリウム (そらみすと (宇宙見人))	場 文化センター 時 土・日曜日、祝日 午後1時30分～	「宇宙望遠鏡が見た銀河」・癒したいむ「MOON～月～」	費 大人200円、子ども(中学生以下)100円 問 中央公民館 ☎591-7321
敬老の日 特別無料投影	場 文化センター 時 9月17日(月・敬老の日) きっずプラネタリウム：午前11時～、一般投影：午後1時30分～	敬老の日になんだ特別無料投影	費 60歳以上の人は無料。60歳以上の方がお孫さん連れの場合はお孫さんも併せて無料。※それ以外の人は通常料金 申 各回とも開始30分前から中央公民館で無料チケットを配布 問 中央公民館 ☎591-7321
パソコン講座	はじめてのパソコン 場 文化センター 時 9月20日(木)・21日(金)・27日(木)・28日(金) 午前9時30分～11時30分	文字入力を中心にウィンドウズの基礎操作	定 各16人※申込みが少ない場合は中止することがあります。 費 はじめてのパソコン7,000円、基礎からはじめるワード9,000円 申 問 講座開始5日前までに中央公民館 ☎591-7321)へ電話等で
	基礎からはじめるワード 場 文化センター 時 9月20日(木)・21日(金)・27日(木)・28日(金) 午後1時30分～4時30分	ワードの基本機能から活用まで	
第308回子ども劇場	場 文化センター 時 9月22日(土・祝) 午後1時45分開場・2時開演	影絵グループ「あすなる」	定 120人 費 無料 申 整理券を中央公民館、各地域学習センターで配布 問 中央公民館 ☎591-7321
北本プロムナード	場 文化センター 時 9月26日(水) 午後6時～9時	ホールの開放	対 市内在住で、音楽・演劇・演芸等の活動を行っている団体6団体※出演に必要なものは、すべて持ち込み。出演時間は30分以内、出演順は主催者で調整。 申 9月12日(水)の午前9時から、中央公民館窓口へ直接※12日午前9時に定員を超えた場合は抽選 問 中央公民館 ☎591-7321
第26回南部公民館 コミュニティまつり	場 南部学習センター 時 9月8日(土) 午後1時～4時(展示のみ)・9日(日) 午前10時～午後3時(展示・発表)・午前11時～午後4時30分(納涼の部)	展示：押し花・絵手紙等、発表：空手・ヨサコイ等、納涼：模擬店・ゲーム等	問 南部学習センター(南部公民館 ☎592-2458) ※駐車場が狭いため、車でのご来場はお控えください。
なでしこ講座	場 中央地域学習センター 時 9月28日、10月5日・26日、11月2日・30日 のいずれも金曜日 午前9時30分～11時30分※内容により時間変更あり	消費生活相談講座、寝ころがり体操、古典文学講座、視察研修(そば打ち体験とみかん狩り)、雅楽講話	対 市内在住・在勤の30代から60代の女性30人 費 500円(保険料)※視察研修は別途集金 申 9月7日(金)午前9時から中央地域学習センター窓口へ直接※7日午前9時に定員を超えた場合は抽選 問 中央地域学習センター(東部公民館 ☎591-2695)

場=ところ 時=とき 対=対象 定=定員 費=費用 持=持ち物 申=申込み 問=問合せ



文化センター中央公民館	☎591-7321	西部学習センター(西部公民館)	☎591-0410	東地域学習センター(勤労福祉センター)	☎591-8550
文化センター中央図書館	☎592-0795	東間深井学習センター(北部公民館)	☎543-2115	本町西高尾学習センター(コミュニティセンター)	☎591-8420
南部学習センター(南部公民館)	☎592-2458	中丸学習センター(中丸公民館)	☎593-1010	野外活動センター	☎593-0008
中央地域学習センター(東部公民館)	☎591-2695	公団地域学習センター(学習センター)	☎592-3325	体育センター	☎593-2511

講座名	とき・ところ	内容	備考
 埼玉西武ライオンズ 野球教室見学会	場 総合公園 時 9月8日(土) 午前9時 ～11時	埼玉西武ライオンズのOB選手が子どもたちに指導する様子を見学できます	問 総合公園管理事務所(☎592-4050)
 絵手紙教室	場 総合公園 時 9月25日(火) 午前10時 ～正午	絵手紙についての話、線の練習、絵手紙製作、講評・感想	定 16人 費 100円(申込時持参) 申 9月2日(日)午前9時から総合公園管理事務所へ直接(電話申込み不可)。定員になり次第締め切り※2日午前9時に定員を超えた場合は抽選 問 総合公園管理事務所(☎592-4050)
 AED講習会 (普通救命講習Ⅰ)	場 総合公園 時 10月6日(土) 午前9時 ～正午	AED(自動体外式除細動器)を用いた心肺蘇生法	対 市内在住・在勤・在学の中学生以上の人20人 費 無料 申 9月3日(月)～30日(日)午前9時から所定の申込書を添えて直接※定員になり次第締め切り。募集開始時点で定員を超えた場合は抽選。講習終了後には普通救命講習Ⅰ修了証を取得できます。 問 総合公園管理事務所(☎592-4050)
 敬老祝利用料無料 サービスデー	場 健康増進センター 時 9月15日(土) 午前9時 ～午後4時(催事は午後0時30分～2時30分)	催事:大正琴演奏、奇術、日本舞踊、歌唱	費 60歳以上…無料(北本、桶川、鴻巣市居住者)※利用券を必ず持参してください。60歳未満…300円(通常)※「5」の日巡回バスコース(九丁・石戸宿)運行 問 健康増進センター(☎591-8251)
 初めての人 囲碁入門教室	場 健康増進センター 時 10月4日～12月6日の毎週木曜日 午前9時30分～正午(計10回)	初めての人のための囲碁入門教室	対 定 初めて囲碁をやる人20人※申込者多数の場合は抽選(8人以上で開催)、参加決定者には9月24日(月)までに連絡 費 60歳未満…1回300円、60歳以上…1回100円 申 問 9月4日(火)～14日(金)の午前9時～午後3時までに健康増進センター(☎591-8251)へ電話または直接
 茶道教室	場 健康増進センター 時 10月5日～平成25年2月15日の毎月第1・3金曜日 午前10時～正午(計10回) ※1月は第2・4金曜日開催	表千家三浦公子(宗公)先生による茶道教室	定 8人※申込者多数の場合は抽選(3人以上で開催)※参加決定者には9月24日(月)までに連絡 持 フクサ、懐紙、お茶用扇子、白靴下 ※無い場合は要連絡 費 利用料:60歳未満…1回300円、60歳以上…1回100円、お菓子代(2,000円、10月5日徴収) 申 問 9月8日(土)～18日(火)の午前9時～午後3時までに健康増進センター(☎591-8251)へ電話または直接
 障子張替講習会	場 健康増進センター 時 10月16日(火) 午前10時 ～正午	障子張替講習会	定 15人(見学若干可)※申込者多数の場合は抽選、参加決定者には9月26日(水)までに連絡 費 60歳未満…1回300円、60歳以上…1回100円 申 問 9月10日(月)～20日(木)の午前9時～午後3時までに健康増進センター(☎591-8251)へ電話または直接
 地域の自然 調べ方実 習「バッタの調べ方」	場 自然学習センター 時 9月16日(日) ①午前10時～正午、②午後2時～4時	地域の自然を知る“ものさし”となる生き物の調べ方を学びます	対 定 中学生から一般人各20人 費 1人1,000円 申 問 自然学習センター(☎593-2891)へ電話で
 手作り実験教室 「手すきの紙づくり」	場 自然学習センター 時 10月13日(土) ①午前10時～正午、②午後2時～4時	クワの樹皮を使って和紙をつくりまします	対 定 小学3年生以上の人各30人(先着順)※小学生以下保護者同伴 費 1人100円 申 問 9月8日(土)午前9時から自然学習センター(☎593-2891)へ電話で

伝言板

開催	ところ	とき	備考
花の写真展	文化センター	9月4日(火)～9日(日) 午前9時30分～午後5時	費 無料 問 写真クラブ「お花畑」(池田☎592-8819)
舞踊発表会(北本舞踊協会)	文化センター	9月16日(日) 午前10時30分開場・11時開演	費 入場無料 問 北本舞踊協会(畠山☎591-5621)



あなたも やってみよう

講座名	とき・ところ	内容	備考
子どもビデオシアター	場 公団地域学習センター 時 9月15日(土) 午前9時 45分開場・10時上映	ピーターパンの冒険、あらいぐまラスカル	定 90人 費 無料 申 当日直接会場へ 問 公団地域学習センター(学習センター☎592-3325)
初心者華道教室 (流派:古流松籙会)	場 東地域学習センター 時 10月13日～平成25年3月9日 の毎月第2土曜日 午前10時～正午(12月のみ26日(水)午後7時～9時)(6回)	初心者を対象とした華道教室。正月花を生けてみませんか?	対 市内在住・在勤の人10人 費 初回分1,500円(材料費)+300円(保険料)※申込時持参 申 9月15日(土)午前9時から東地域学習センター窓口へ直接※15日午前9時に定員を超えた場合は抽選。定員に達しない場合は随時受付。 問 東地域学習センター(勤労福祉センター☎591-8550)
オカリナ教室(全3回) オカリナ作り・吹き方	場 野外活動センター 時 9月9日(日) 午後1時～4時(オカリナ作り)、23日(日)・30日(日) 午前10時～11時30分(吹き方)	My オカリナで奏でてみてください	費 3,000円 持 9日…タオル、雑巾、汚れても良い服装等。23日・30日…普段着 申 当日まで受付※小学生以下保護者同伴 問 野外活動センター(☎593-0008)
平成24年度 市長杯争奪弓道大会	場 体育センター 時 9月30日(日) 午前9時 30分集合・10時開始	弓道(近的)10射による競技	対 市内在住・在勤の高校生以上で弓道経験者 費 無料 申 当日直接会場へ 問 北本市弓道連盟(馬場☎048-728-4486)
フィットネス太極拳	場 体育センター 時 毎週火曜日 午前10時～11時	音楽に合わせて太極拳の動きを行うので初心者も楽しめます	費 400円 申 問 事前予約不要。当日体育センター(☎593-2511)へ直接
シェイプアップヨガ	場 体育センター 時 毎週木曜日 午後1時～2時	ヨガを応用した動きで、身体のバランスを整えます	
脂肪燃焼エアロ	場 体育センター 時 毎週金曜日 午後7時30分～8時20分	初めての人も、気軽にエアロビクスに挑戦!	
体育センター杯 バスケット交流大会	場 体育センター 時 9月29日(土) 午前9時～	一般男女(混合も可)によるリーグ戦(相互審判あり)	対 一般男女(市内、鴻巣、桶川在住・在勤の人)12チーム(1チーム10人)※同チームから複数申込みは不可 費 5,000円(参加費および傷害保険) 申 問 9月1日(土)～10日(月)午前9時から体育センター(☎593-2511・Fax593-2510)へ直接。または大会名とチーム代表者連絡先(氏名・住所・電話番号)を記入の上、Faxでお申し込みください。
ミニテニス教室	場 体育センター 時 10月12日～11月2日の毎週金曜日 午後1時～3時	基本を学び楽しくゲームをする(パドミントンコート使用)	対 一般男女20人 費 2,000円(全4回) 申 問 9月1日(土)～20日(木)午前9時から体育センター(☎593-2511)へ直接 ※1(表下へ)
室内ソフトテニスサークル	場 体育センター 時 通年開催(9月19日～)毎週水曜日 午後1時～3時	幅広い世代の人気スポーツ、室内ソフトテニスを楽しみましょう!	対 一般男女2人以上で参加 費 1回300円 申 問 当日体育センター(☎593-2511)へ直接
誰でも楽しく! スポーツ吹矢教室	場 体育センター 時 通年開催 毎週水曜日 午後2時～4時	気軽に健康になろう!(用具は体育センターで準備)	対 一般男女30人 費 1カ月1,000円(4回) 申 問 9月1日(土)午前9時から体育センター(☎593-2511)へ直接 ※1(表下へ)
ベリーダンス教室	場 体育センター 時 通年開催(9月15日～)毎週土曜日 午後7時～8時30分	女性の憧れるスタイル作りや健康ダイエットにも最適なダンス。初心者大歓迎!	対 一般女性30人 費 1カ月3,000円(4回) 申 問 9月1日(土)午前9時から体育センター(☎593-2511)へ直接 ※1(表下へ)
HIP HOP教室	場 体育センター 時 通年開催 毎週水曜日 午後5時～6時	基本ステップから振り付けまで、楽しく元気に踊りましょう	対 小学生30人※初心者大歓迎! 費 1カ月3,000円(4回) 申 問 9月1日(土)午前9時から体育センター(☎593-2511)へ直接 ※1(表下へ)

*1 往復はがきでも申込みができます(電話予約可)。講座名・住所・氏名・年齢・電話番号を記入の上、体育センター(〒364-0003 古市場1-156)へ

場=ところ 時=とき 対=対象 定=定員 費=費用 持=持ち物 申=申込み 問=問合せ

文化センター中央公民館	☎591-7321	西部学習センター(西部公民館)	☎591-0410	東地域学習センター(勤労福祉センター)	☎591-8550
文化センター中央図書館	☎592-0795	東間深井学習センター(北部公民館)	☎543-2115	本町西高尾学習センター(コミュニティセンター)	☎591-8420
南部学習センター(南部公民館)	☎592-2458	中丸学習センター(中丸公民館)	☎593-1010	野外活動センター	☎593-0008
中央地域学習センター(東部公民館)	☎591-2695	公団地域学習センター(学習センター)	☎592-3325	体育センター	☎593-2511

開 催	と ころ	と き	備 考
パッチワーク ポーチ作成体験	文化センター	9月19日(水)、10月3日(水)・ 17日(水) 午前10時～正午	対 初心者の人10人 費 1,500円(教材費) 持 鉛筆、定規、ハサミ 問 さくらパッチワーククラブ(加藤☎593-4716)
淡彩スケッチ画展	文化センター	9月25日(火)～30日(日) 午前9時～午後4時※25日は 正午から、30日は正午まで	費 無料 問 淡彩スケッチを楽しむ会(若狭☎592-9002)
第24回 北本書道人連盟書道展	文化センター	9月27日(木)～30日(日) 午前9時30分～午後5時30分	費 無料 問 北本書道人連盟(山田☎591-6148)
北本茶道協会秋季茶会	文化センター	10月7日(日) 午前10時～午後3時	費 3,000円(茶券代) 問 北本茶道協会(小峰☎591-4319)
北本華道協会 初心者華道教室	文化センター	10月12日～平成25年3月22日 の毎月第2・4金曜日 午後1時30分～5時	費 1回1,500円(花材費込み) 持 花ハサミ、花包み 問 北本華道協会(村田☎080-3254-2060)
詩吟を通して健康づくり、 歌謡吟詠浜千鳥を練習しま す	東地域学習センター	9月12日・26日、10月10日・ 24日の水曜日 午後7時～9 時	費 無料 問 詩吟文月会(小林☎591-6181)
始めよう！卓球教室 (基本練習からゲームまで、 楽しく卓球をしましょう)	体育センター	10月3日～毎週水曜日 午前10時～正午	対 一般男女12人 費 4,000円(全8回) 持 タオル、飲み物、室内履き 申 9月3日(月)午前10時からあさひスポー 問 ツ・文化クラブ(☎593-1001)へ
始めよう！バドミントン教 室(初級～上級のレベル別指 導)	体育センター	毎週金曜日 午前9時～正午	費 会費月額1,700円、初回時に登録料(年間ス ポーツ保険料込)2,000円が必要 申 問 あさひスポーツ・文化クラブ(☎593- 1001)へ※託児あり
シニア情報生活 アドバイザー養成講座	埼玉SOHO(中央1-141 高松ビル2階)	9月29日～10月21日までの毎 週土・日曜日(計8回を予定) ※10月27日(土)認定試験(試 験合格後、認定証の交付あり)	対 おおむね50歳以上で、日常的にパソコンを活 用し、電子メールを利用している人 費 32,500円(受講料、教材費、試験料) 申 問 NPO法人埼玉SOHO(☎593-0077 http://soho-salon.com/)
おしゃれにようふく交換会 エクステンジ xchange in きたもと	まちづくりキャラバン (中央3-52)	9月16日(日) 午前11時～午後4時	費 200円(参加費) 持 もらったらうれしいお洋服(なくても参加可) 問 ルナソルネイル(河野☎090-7240-2395)
第42回自然観察会 雑木林コンサートが始まり ました	北本中央緑地南端(高崎 線下石戸下踏切付近)	9月22日(土・祝) 午前10時～正午	費 無料 持 筆記用具、飲み物 問 NPO法人北本雑木林の会(白川☎593-0448) ※講師：牧林功氏、岡島和子氏
市民ハイキング 紅葉真っ盛りの谷川岳～天 神尾根から往復	谷川岳(群馬県)	10月13日(土) 午前5時30分市役所駐車場集 合	費 9,000円(参加費) 申 問 さいたま山に親しむ会(上野☎080-5061- 6201)へ電話で

募 集	と ころ	と き	備 考
北本市ジュニアオープンス テージ 子どもたちだけの ステージ発表参加者	文化センター	平成25年2月2日(土) 午前 10時～午後5時 ※9月末申込み締め切り	対 幼児～高校生までの団体※申込者多数の場合 抽選(1団体20分以内) 費 保険料・DVD代 申 問 北本市青少年育成市民会議(樋田☎543- 5355)
北本話し方サークル(話し方 の学習)の会員	文化センター	毎月第3火曜日 午後2時～4時	費 会費月額1,000円 問 北本話し方サークル(山下☎592-1723)
S.L.E.C(英会話)の会員	南部学習センター	第1・2・3木曜日 午前10時30分～正午	費 会費月額3,800円 問 S.L.E.C(三宅☎593-7230・斉藤☎542-0172)
ふじ歌謡会(老人施設での歌 の慰問)の会員	東間深井学習センター (練習)ほか	お問い合わせください	費 会費月額1,000円 問 ふじ歌謡会(鈴木☎090-4171-5857)

北本市消費生活相談あれこれ(36)

注文した記憶がない……

一人暮らしの母親のところに、亡くなった父親宛の健康食品が送られてきた。母親は最近、物忘れが激しく、何を聞いても「わからない」と言うばかりで困っている。どのように対処したらよいかという相談が寄せられました。

相談者に、生前父親が健康食品を利用したことがあるかと聞いたところ、よく利用していたが、購入先はわからないとのこと。

そこで、相談員から当該社に健康食品を送付した経緯を聞くと、「以前から付き合いがあり、今後の注文の確認をしたところ、以前と同じものを送ってください、と言うので送った」とのこと。

相談員から契約当事者は2年程前に亡くなっていること、電話で応じた奥さんは物忘れが激しく、注文の記憶がないと言っていることを伝えると、当該社からは着払いで返品をと回答。相談者は返品し解決しました。

相談者からは、今後トラブルに巻き込まれることがないように、何かよい方法があれば知りたいとの申し出もありました。

このような場合、家族や地域の見守りが必要ではありますが、悪

質商法などの被害から判断能力の不十分な人を法的に保護し、支援する成年後見制度の利用も検討されてはどうかと伝えました。

成年後見制度には、法定後見制度と任意後見制度があります。法定後見制度は、判断能力の程度など本人の事情に応じて「後見」「補助」「補助」の3つに分かれています。最寄りの家庭裁判所に申し出ることにしますが、その前に、まず、市の高齢介護課に相談すると良いでしょう。

◆相談窓口

○北本市消費生活センター(電話でのご相談も受け付けます)
毎週月から金曜日(祝日、年末年始を除く)午前10時から正午 午後1時から4時(市民課市民相談担当・直通594-5529)

○埼玉県消費生活支援センター
毎週月曜から土曜日(祝日、年末年始を除く)午前9時30分から午後4時(☎048-261-0999)

○全国消費生活相談員協会「週末電話相談」毎週土・日曜日 午前10時から正午 午後1時から4時 (☎03-3448-1409)

セーフコミュニティ
きたもと Vol.2 SAFE COMMUNITY

セーフコミュニティとは?

「ケガやそれを引き起こす事故は偶然に起こるものではなく、予防することができる」という理念のもと、行政・地域・警察・家庭・学校などすべての関係者が分野横断的に連携・協働して安心安全に暮らすことのできるまちづくりを進めていくことです。

◆問合せ 協働推進課 セーフコミュニティ担当(直通 594-5571)

第2回の今回は、先日行われた第1回セーフコミュニティ推進協議会における日本セーフコミュニティ推進機構の白石陽子先生の講演について、少し紹介させていただきます。

安心・安全ってどんな状態?

北本市は、既に皆さんが協力して「安心・安全なまちづくり」を行っています。ところで北本市は「安心・安全なまち」でしょうか?

都市部に住んでいた人が、北本に越えてきて答えた「はい」かもしれない。逆に昔から北本に住んでいる人は、昔に比べたら危なくなったと感じて「いいえ」と答える人もいます。

でしょう。

「安心・安全」とは、一人ひとりの肌感覚、主観によるところが大きく、なかなか客観的に評価することが難しいものです。この漠然とした対象に客観的な評価基準を決めて、より優先される課題を見つけ出し、活動を行うのがセーフコミュニティの取り組みです。

セーフコミュニティの取り組み

セーフコミュニティでは、現在どの程度安全かということと「同一の物差し(基準)」で測るのではなく、北本市が抱える課題は何かとこのことを正確に把握し、それに基づいて目標を設定します。そしてその目標に向かって地域の皆さんが協働で取り組みます。ここで重要なのは、その取組みの成果を測定する仕組みをつくり、これらの仕組みが継続して機能していくことなのです。

このような活動を進めていくためには、行政だけ、地域だけでは限界があります。そこでセーフコミュニティでは、地域住民、行政、警察、消防、学校、病院をはじめ、様々な組織、団体、個人、民間企業等が連携して助け合いながら、積極的に関わることが重要なポイントとなります。

今の北本市の実情をしっかりと把握して、北本市の課題に北本市らしいやり方で安心・安全なまちづくりをしていきましょう!





事業名	内容・対象者	とき	ところ	備考
献血	対 18歳～69歳までの健康な人 ※65歳～69歳の人は60歳～64歳の間に献血したことのある人のみ	9月27日(木) 午前10時～午後4時	北本駅西口	申 当日直接会場へ
フッ素塗布	対 1歳6カ月児健診受診後から小学校入学前までのむし歯のないお子さん	9月28日(金) 初めての人：午後1時20分～1時50分 2回目以降の人：午後1時50分～2時20分	文化センター	費 1回あたり1,365円 持 歯ブラシ、母子健康手帳、タオル 申 当日直接会場へ ※ 2回目以降は6カ月以上間隔をあけてください。
こころの相談	内 心の健康に不安があり受診した方がよいか悩んでいる人等の相談に応じます。相談員 神谷知治さん(精神科医) 対 市内在住の人で本人またはその家族(治療中の人)はご遠慮ください	9月27日(木) 午前9時30分～11時	母子健康センター	定 3人 費 無料 申 9月20日(木)までに健康づくり課保健予防・業務担当へ

※予防接種を受ける場合は「予防接種と子どもの健康」の注意書きを読んでお越しください。

※東側とは高崎線から東側の地域、西側とは高崎線から西側の地域を指します。

内—内容 対—対象者(児) 定—定員 費—費用 持—持ち物 申—申込み 問—問合せ

つどいの広場事業講習会

「英語であそぼう！」

みんなで楽しい時間を過ごしながら、英語で遊んじゃおう!!

◆とき 9月27日(木) 午前10時15分から11時15分(開場10時)

◆ところ 駅西口ビル内保育ステーション

◆対象・定員 市内在住の1歳から3歳の子どもと保護者15組(申込順)

◆講師 松澤みどりさん

◆内容 英語のうたやゲーム、遊びを通しての身近な英会話

◆申込み・問合せ 9月13日(木)午前9時30分から北本市子育て支援センター(☎590-7676)へ電話でお申し込みください。定員となり次第締め切ります。

「トールペイントで小物を作ろう！」

トールペイントに挑戦してみませんか?

絵の具で模様をつけて、かわいい写真立てを作りましょう!

初心者の方もお待ちしております!!

◆とき 9月25日(火) 午前10時15分から11時45分(開場10時)

◆ところ 北本市子育て支援センター

◆対象・定員 市内在住の0歳から3歳の子どもと保護者10組(申込順)

◆費用 105円(材料費)なるべくおつりのないようお願いします。

◆講師 根岸美登里さん

◆内容 トールペイントの基本を教わりながら、無地の写真立てに絵をつけて仕上げる

◆申込み・問合せ 9月11日(火)午前9時30分から北本市子育て支援センター窓口(☎590-7676)へ材料費を添えて直接お申し込みください。定員となり次第締め切ります。

あつまれ2歳のおともだち!～秋～

2歳のお友達と遊ぶシリーズ第2弾!!

～親子で遊ぼう!お友達作ろう!みんな一緒に楽しくね!!～

◆とき 9月21日(金) 午前10時から11時30分

◆ところ 中丸公民館ホール

◆対象・定員 市内在住の2歳の未就園児と保護者20組(申込順)

◆申込み・問合せ 9月7日(金)午前9時30分から北本市子育て支援センター(☎590-7676)へ電話でお申し込みください。定員となり次第締め切ります。

野菜たっぷりの
おいしい料理に
挑戦しませんか?

ヘルスアップ 調理講習会

◆とき 9月18日(火) 午前10時から午後1時

◆ところ 中丸公民館

◆定員 25人(申込順)

◆費用 300円(保険料等)

◆持ち物 エプロン、三角巾、ふきん

◆申込み・問合せ 9月14日(金)までに北本市食生活改善推進員協議会(佐藤 ☎・Fax592-7763)へ電話またはFax等でお申し込みください。

あつまれ3・4歳のおともだち!～秋～

3・4歳のお友達と遊ぶシリーズ第2弾!!

～集団遊びの経験がしたい!広い場所で走りたい!みんなで一緒に遊ぼうよ!!～

◆とき 10月12日(金) 午前10時から11時30分

◆ところ 中丸公民館ホール

◆対象・定員 市内在住の3歳、4歳の未就園児と保護者20組(申込順)

◆申込み・問合せ 9月24日(月)午前9時30分から北本市子育て支援センター(☎590-7676)へ電話でお申し込みください。定員となり次第締め切ります。





事業名	内容・対象者	とき	ところ	備考
マタニティーセミナー(前期)	内 妊娠中の栄養、赤ちゃんの保育と観察、歯の健康づくり 対 妊娠27週までの妊婦や家族で希望する人	10月18日(木) 午前10時～午後3時	保健センター	持 母子健康手帳 申 10月11日(木)までに健康づくり課保健予防・業務担当へ
9カ月児育児相談	内 身長・体重測定、運動発達の相談、離乳完了期の栄養相談、育児の心配ごと相談等 対 H23年12月生の乳児のいる母親または家族	◎東側 10月15日(月) 午前10時～11時	保健センター	持 母子健康手帳、9カ月または10カ月児育児相談質問票
		◎西側 10月9日(火) 午前10時～11時	母子健康センター	
乳幼児育児相談	内 身体の発育や運動発達、食事や排せつのしつけ、心配ごとの相談 対 0歳～3歳未満の子どものいる母親または家族で希望する人	10月15日(月) 午後1時30分～2時30分	保健センター	持 母子健康手帳

不活化ポリオワクチン予防接種が始まります！

9月1日から不活化ポリオワクチンの予防接種が始まります。接種時期は生後3カ月から7歳6カ月まで、回数は4回です。

契約医療機関での個別接種となります。詳しくは健康づくり課にお問い合わせください。

不活化ポリオワクチン契約医療機関

青木クリニック	592-1033	さくらこどもとおとな診療所	591-2088	南福音診療所	591-7191
安里医院	542-2629	さとうクリニック	590-5977	山崎医院	591-2244
天地クリニック	593-1762	鈴木医院	592-1313	山田医院	593-0353
北本共立診療所	592-1641	遠井医院	591-2109	北里大学北里研究所 メディカルセンター病院	593-1212
林田内科医院	592-7711	吉田医院	591-2200	北本中央クリニック	591-2257
深井小児科内科医院	591-5958				

*北本市外の医療機関でも接種することができます。詳しくはお問い合わせください。

体力アップであなたも健康美人

運動したいけれどきっかけがないあなた、楽しく運動を体験してみませんか？

◆とき 9月25日(火)、10月2日(火) 午前9時30分から11時30分(受付9時10分)

◆ところ コミュニティセンターホール

◆内容 ストレッチ、バランスボール運動、ウォーキング他

◆講師 北本市スポーツ推進委員

◆対象・定員 市内在住の50歳までの女性40人(申込順)

◆参加費 無料

◆持ち物 運動用シューズ(室内履き)、飲み物、タオル

◆服装 動きやすい服装(ジーンズ不可)

◆申込み 9月14日(金)までに健康づくり課保健予防・業務担当(直通594-5544)へ電話等でお申し込みください。定員になり次第締め切ります。※当日は保育があります。

中学1年生・ 高校3年生、 保護者の皆さんへ！

現在、全国的に若い人を中心にはしか、風しんが流行しています。

はしか、風しんを防ぐためには、幼児期と合わせて2回の予防接種が必要です。そのため、平成20年から5年間、中学1年生、高校3年生に相当する年齢の人を対象として、予防接種を行っています。

市では対象となる人に、今年3月に予診票をお送りしており、定期接種として、無料で受けられるのは、平成25年3月31日までです。





子育て中の親子のふれあいの場

～地域子育て支援拠点～

市では、子育て中の親子のふれあいの場として、市内5カ所に「地域子育て支援拠点」を開設しています。

おしゃべりをしたい時、友達と遊びたい時、ちょっぴり子育てに悩んだ時など、気軽にご利用ください。

○ママ&キッズサロン

とき	月曜日から金曜日 午前10時から正午、午後1時から4時 ※9月24日(月)は午前のみ開催、27日(休)はお休み
対象	0歳から3歳未満のお子さんと保護者、妊娠中の人
ところ	北本駅西口ビル2階保育ステーション

◆問合せ ☎ 592-9961

○Coccoひろば

とき	火、木、土曜日 午前10時から午後3時
対象	0歳から就学前のお子さんと保護者、妊娠中の人と配偶者
ところ	さいたまコープ北本店3階

◆問合せ ☎ 592-4039

○モンキーポッド

とき	月、木、金曜日 午前10時から午後3時
対象	0歳から就園前のお子さんと保護者
ところ	ワコーレ RG 北本アネックス棟104号

◆問合せ ☎ 580-4777

○中丸保育園子育て支援センター

とき	月曜日から金曜日 午前10時から午後3時
対象	0歳から就学前のお子さんと保護者
ところ	中丸保育園内

◆問合せ ☎ 592-5578

○北本市子育て支援センター

とき	月曜日から金曜日 午前9時30分から正午、午後1時から3時30分 ※9月24日(月)は午前のみ開催、25日(火)はお休み
対象	0歳から3歳未満のお子さんと保護者、妊娠中の人
ところ	北本市立東保育所内

◆問合せ ☎ 590-7676

平日の夜間、お子さんが病気やけがのとき

小児初期救急医療体制(桶川・北本・伊奈地区)

当番医療機関のお問合せは埼玉県央広域消防本部指令課へ

☎597-3301(直通)

診療日 毎週月曜日から土曜日(祝日、年末年始[12月29日～1月3日まで]を除く)

診療時間 午後8時から午後10時

診療医療機関 桶川・北本・伊奈地区の医療機関が在宅当番医(輪番)制で実施(診療日によっては市外の医療機関が当番医となります)

診療内容 急患に対する応急処置

その他 健康保険証を持参してください。夜間診療となるため、会計等の取扱いが異なります。また、受診前に当番医療機関への電話連絡をお勧めします。

マイコプラズマ肺炎について

マイコプラズマと呼ばれる
さいきん かんせん
細菌の感染によって起きる肺炎です。

細菌にはいろいろな種類がありますが、マイコプラズマは形や大きさがやや特殊なタイプで、また症状や経過も独特です。他の細菌の肺炎と区別されます。

マイコプラズマは気道(呼吸の際の空気の通り道)に感染しやすい特徴をもち、気管支や肺の粘膜に炎症を起こします。今は決して珍しい疾患ではなく、咳が長引くような状態が続けばこの病気も必ず考えておかなければいけません。症状としては、強くて長引く咳の他、発熱もよくみられます。また発疹や吐き気を伴うこともあります。もちろん、レントゲンでは肺炎の影がみられます。確定診断には主に血液検査などが必要になりますが、診療所などではインフルエンザのようにその場で簡単に結果がわかるわけでありません。一般的には、肺炎は重症な感染症と考えなければいけません。マイコプラズマ肺炎はレントゲン写真で影がみられるわりには、

全身の状態は他の肺炎に比べるとそれほど悪化はしていない場合が多く、たいていは入院せずに外来通院で治療することが期待できます。ただし、肺にもともと持病がある方や、高齢者、乳児などの場合は入院が必要なこともあります。ごくまれに脳炎など重症の合併症を起こすこともあるといわれています。治療には抗生物質を使いますが、すべてのタイプの抗生物質が効くわけではなく、マイコプラズマにあったものを選びなくてはなりません。さらに、最近では、これまで効いていた一部の抗生物質でも効かないタイプが出現するようになりましたので注意が必要です(耐性化といいます)。かつては、マイコプラズマは4年に1回、オリンピックと同じように流行するといわれていましたが、近年はその傾向はくずれ、いつ流行してもおかしくないようになりました。特に昨年秋にはかなりの流行がみられました。今後も身近な病気として注意しておかなければいけません。

提供：桶川北本伊奈地区医師会





事業名	内容・対象者	とき	ところ	備考
乳児健診	内 心臓病や股関節の異常等の早期発見、運動発達検査 対 H24年5月生	◎東側 9月28日(金) 午後1時20分～2時10分	保健センター	持 母子健康手帳、健康診査質問票
		◎西側 9月27日(木) 午後1時20分～2時10分	母子健康センター	
離乳食の調理講習	内 離乳初期食の試食および説明、中期食以降の相談 対 生後4カ月～6カ月児のいる母親	9月28日(金) 午後1時30分～2時10分	保健センター	※乳児健診と同時開催 ※離乳食講習のみ参加は、当日直接調理室へ
		9月27日(木) 午後1時30分～2時10分	母子健康センター	
1歳6カ月児健診	内 内科診察、歯科診察等 対 H23年2月生	◎東側 9月19日(水) 午後1時20分～2時10分	保健センター	持 母子健康手帳、健康診査質問票 現在使用している歯ブラシ・タオル
		◎西側 9月20日(木) 午後1時20分～2時10分	母子健康センター	
3歳児健診	内 内科診察、歯科診察、尿検査等 対 西側地区 H21年7・8月生	◎西側 9月25日(火) 午後1時20分～2時10分 ※東側地域は10月に実施	母子健康センター	持 母子健康手帳、健康診査票、早朝尿、目と耳のアンケート 申 対象児以外は、健康づくり課保健予防・業務担当へ

平成24年度 乳がん検診(集団)、子宮がん検診(個別)のお知らせ

検診の種類	乳がん検診	子宮がん検診
	集団検診	個別検診
対象年齢	40歳以上	20歳以上
内容	視触診 マンモグラフィー検査 ※乳がん検診(集団)を受診するにあたり、自覚症状があるなど医療機関での受診が望ましい人については、申込みをお断りする場合があります。申込みの際は、必ず申込書の注意事項をお読みください。	内診 子宮頸部細胞診 ※子宮体部細胞診について…頸部細胞診を受診し、医師が必要と判断した場合に実施。
費用	40～49歳 1,200円 50～69歳 1,000円 70歳以上 500円	頸がん 20～69歳 1,000円 70歳以上 500円 頸がんおよび体がん 20～69歳 1,500円 70歳以上 700円
	※生活保護世帯の人は、無料となりますので、検診当日に受給証をご提示ください。	
実施期間と場所	保健センター(勤労福祉センター) 11月12日(月)・13日(火) 母子健康センター(コミュニティセンター) 11月7日(水)～9日(金) 時間：午前9時～午後3時(予約制)	10月1日(月)～12月25日(火) ※各医療機関の診療日を必ずご確認ください。 ・北本市…吉田医院(☎591-2200) ・鴻巣市…内山医院(☎596-0212)、長崎産婦人科(☎541-0034)、はやしだ産婦人科(☎541-8000)、平野産婦人科(☎548-4422) ・桶川市…小林産婦人科クリニック(☎048-773-4135)
申込方法	期間：9月10日(月)～21日(金・消印有効) 所定の申込書に記入し、健康づくり課まで直接持参または郵送してください。申込書は、9月1日以降、市役所(健康づくり課)・勤労福祉センター・コミュニティセンター・駅連絡所・各公民館に設置してあります。 ※お手元に無料クーポン券をお持ちの人は、ぜひこの機会にご利用ください。	期間：9月18日(火)～12月14日(金) 健康づくり課へ直接または電話で申込みをし、受診券を受け取った後、上記医療機関へ予約してください。受診の際には、必ず受診券をお持ちください。 ※子宮頸がん検診無料クーポン券をお持ちの人は、健康づくり課への申込みは不要です。上記医療機関に直接予約のうえ、無料クーポン券と健康保険証をお持ちいただき、受診してください。
問合せ	健康づくり課保健予防・業務担当(直通594-5544)	

(注意事項)

※平成23年度子宮がん検診・乳がん検診、平成24年度子宮がん・乳がん検診(平成24年7月実施分)を受診された人は、申込みできません。
 ※定期的に通院中の人、妊娠中の人、職場検診等で同様の検(健)診がある人は、ご連絡ください。

相談名	と き	と ころ	問合せ
行政相談(国や県等への要望や苦情についての相談)	9月26日(水) 午前10時～正午	市役所第1相談室	市民課市民相談担当(直通594-5529)
法律相談(予約制)	毎週水曜日・金曜日 午後1時30分～4時20分	市民課市民相談担当(直通594-5529)	
市民相談・多重債務相談	毎週月～金曜日 午前9時～午後4時		
消費生活相談	毎週月～金曜日 午前10時～正午、午後1時～4時		
人権相談	9月25日(火) 午後1時30分～3時30分	文化センター	協働推進課人権推進・男女共同参画担当(直通594-5506)
女性相談(女性相談員によるカウンセリング・予約制)	9月10日(月)・19日(水)、10月3日(水) 午前10時～午後3時(1人50分)	協働推進課人権推進・男女共同参画担当(直通594-5507)	
教育相談	毎週月～金曜日 午前9時～午後4時30分	教育センター(☎591-2176)	
ことばの相談(就学児対象)	毎週火・木曜日 午前9時～午後5時		
緑のなんでも相談	10月1日(月) 午前10時～正午	北本総合公園管理事務所(☎592-4050)	
子どもの相談(ことば、しつけ等)	毎週月～金曜日 午前9時～午後4時	こども課子育て支援担当(直通594-5537)	
障がい者支援相談(予約制)	9月11日(火)、10月9日(火) 午前10時～午後3時(精神)	かがやきの郷相談室	障がい者福祉課相談支援担当(直通594-5535)
	9月28日(金) 午前10時～午後3時(身障・知的・精神)	総合福祉センター	
心配ごと相談	毎週水曜日 午前10時～午後3時	総合福祉センター	社会福祉協議会(☎593-2961)
結婚相談	9月15日(土)、10月2日(火) 午前10時～午後3時(受付は午後2時30分まで)		
ボランティア相談	9月21日(金) 午後1時30分～3時30分	本町西高尾学習センター	
	10月6日(土) 午前10時～正午	総合福祉センター	
内職相談	毎週火・金曜日 午後1時～4時	東地域学習センター	内職相談室(☎591-8551)
住宅増改築(新築)・リフォーム相談	9月15日(土)、10月6日(土) 午前9時～正午	市役所第1相談室	産業観光課商工労政担当(直通594-5530)
職業相談・雇用相談(予約制)	毎週水曜日 午前10時～正午	東地域学習センター内 北本市無料職業紹介所	産業観光課商工労政担当(直通594-5530) ※前日までにお申し込みください
	毎週木曜日 午前10時～正午、午後1時～4時		
健康・生活相談	9月10日(月) 午前9時30分～正午	健康増進センター(☎591-8251)	

まちのリズムを育てる会議にお出かけください。

～北本らしい“顔”の駅前づくりプロジェクト(通称:顔プロ)からのお知らせ～

○まちのリズムを育てる会議の参加者を募集します!

まちのリズムを育てる会議は、北本の活動や場所・人・団体等における具体的な課題やビジョンについて、ワークショップ形式で参加者の皆さんと共有し考えていく楽しい会議です。

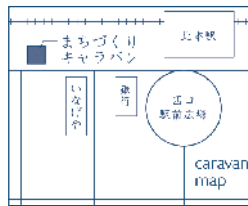
今月のテーマは『未来の北本』についてです。申込みは不要ですので、会場に直接お越しください。

◆とき 9月27日(木) 午後6時30分から8時

◆ところ まちづくりキャラバン

◆テーマ 『未来の北本/今抱えている課題』

◆講師 渡和由先生(筑波大学准教授・サイトプランナー)



詳細はプロジェクトブログで随時告知します。

◆ブログ URL <http://kitamotoekimae.seesaa.net/>
(「北本 顔」で検索できます)

○まちづくりキャラバンからのお知らせ

まちづくりキャラバンは、北本のまちづくりを推進するための拠点です。北本のまちづくりや、文化、観光のための活動、PR、情報共有の場として、楽しくまちづくりを進めることを目的に活動しています。まちづくりキャラバンは、中心市街地の空き店舗を活用し、各種情報共有や、PRのための展示、会議や打合せ、ちょっとした作業など、多くの皆さんに自然と集まっていただけのスペースです。お近くまでお越しの際は、



ぜひお立ち寄りください。また、まちづくりキャラバンのフェイスブックページができました。いいね!を押して情報発信にご協力ください。

URL : <http://www.facebook.com/kmcaravan>

詳細はお問い合わせください。

◆問合せ 産業観光課(直通594-5530・電子メール a03100@city.kitamoto.saitama.jp)

市民ギャラリー

きたもと短歌会

重々おもおもと咲くあじさいのつと動き花の間あいよりとかげのぞが覗く
 八十の手習いなどと意気込めど多難なるかな携帯電話操作
 その匂い厭いとわれながら十葉じゅうやの花まっすぐに茎を伸ばせり
 老いわれの顔より首より噴ふきいずる汗にはいまだ力感がある
 銀山川を挟んで並ぶ木造りの宿撫でてゆく風の涼しさ

伊藤 知代
 武井 金子
 大和 静江
 佐藤 則子
 藤森 美代子

アズマフォトクラブ



矢島美江子

支えられて生きる
 (根尾谷・淡墨桜)



小出貞義

かかしの大将だぜ
 (馬室小学校にて)

水昇会



小宮文字

蓮



田口由紀子

鉄線

各施設休館日

中央公民館	9/24
中央図書館	
中区公民館	
学習センター	
コミュニティセンター	
勤労福祉センター	
野外活動センター	
子供公園	
体育センター	
総合公園	
健康増進センター	9/17・22

人口のうごき

8月1日現在()内は対前月比

人口	69,384人 (-80人)
男性	34,602人 (-59人)
女性	34,782人 (-21人)
世帯数	27,825世帯 (-212世帯)

住基法等の改正に伴い、世帯数の集計方法が変更となりました。市民課窓口担当(直通 594-5528)

図書館ニュース《新しく入った本》

☆一般書・読み物		
残穢	小野不由美	新潮社
鬼談百景	小野不由美	メディアファクトリー
147ヘルツの警鐘	川瀬 七緒	講談社
本朝甲冑奇談	東郷 隆	文藝春秋
秘密は日記に隠すもの	永井するみ	双葉社
修羅の宴	楡 周平	講談社
君の夜を抱きしめる	花形みつる	理論社
東京ネパールランド	吉川トリコ	実業之日本社
悪魔の右手	ポール・ホフマン	講談社

☆一般書・ノンフィクション		
世界で通用する人がいつもやっていること	中野 信子	アスコム
モリタク流アキバ経済学	森永 卓郎	日経BP社
自殺、なぜ? どうして!	エリック・マークス	大月書店
一日保育士体験のすすめ	親心を育む会	大修館書店
人類の原点を求めて	ミシェル・ブリュネ	原書房
寿命1000年	ジョナサン・ワイナー	早川書房
多肉植物図鑑	松山 美沙	日東書院本社
緑のある庭づくり	安藤 洋子	池田書店
トップアスリートの決定的瞬間	西山 和明	PHP研究所

※ここに載せているのは、新しく入った本の一部です。
 ※館内利用者端末にて新刊一覧を閲覧できます。

開催 「きりく ハンドベル・アンサンブルコンサート」

昨年、ホールロビーで開催した「クリスマスサロンコンサート きりく ハンドベル・アンサンブル演奏会」で好評を博し、再演希望の声に応え、今年はホールでの公演が決定!!

やさしい音色とメンバーの息のあったハーモニー。そしてハンドベルを操る手さばきに、見ている人は魅了され感動を覚えるでしょう。ぜひ、ご家族おそろいで心おだやかなひと時をお楽しみください。



- ◆演奏 きりく ハンドベル・アンサンブル
- ◆とき 12月9日(日) 午後2時30分開場、3時開演
- ◆ところ 文化センターホール
- ◆定員 710人
- ◆入場料 1,500円【全席指定】
- ◆申込み 9月15日(土)午前9時から文化センターの中央公民館窓口で入場券を発売します。
- ◆問合せ 中央公民館(☎591-7321)

○休日当番医 9月2日から10月8日まで

◎診療時間
午前9時から午後5時(時間厳守)

月日	医療機関名	科目	電話
9/2(日)	南福音診療所	内・小	591-7191
	桶川日出谷診療所(桶川市)	脳外・整外 ・皮・外	048-786-7715
	伊奈病院(伊奈町)	内・外	048-721-3692
9/9(日)	山本内科医院	内	591-5025
	埼玉県中央病院(桶川市)	内・外・整外	048-776-0022
	プラムの里診療所(桶川市)	内	048-787-2882
9/16(日)	遠井医院	内・小・循環器・皮	591-2109
	埼玉県中央病院(桶川市)	内・外・整外	048-776-0022
	伊奈中央病院(伊奈町)	内・胃腸	048-721-3022
9/17(月)	林田内科医院	内・小・循環器・消・リハ	592-7711
	ゆげクリニック(桶川市)	内・循環器	048-777-3000
	伊奈病院(伊奈町)	内・外	048-721-3692
9/22(土)	安里医院	内・小	542-2629
	埼玉県中央病院(桶川市)	内・外・整外	048-776-0022
	大谷記念病院(桶川市)	内	048-728-2411
9/23(日)	山田医院	内・小	593-0353
	埼玉県中央病院(桶川市)	内・外・整外	048-776-0022
	伊奈病院(伊奈町)	内・外	048-721-3692
9/30(日)	北本中央クリニック	内・小・循環器・呼・消・血内	591-2257
	埼玉県中央病院(桶川市)	内・外・整外	048-776-0022
	木村クリニック(伊奈町)	内・心療内・脳外・リハ	048-723-8884

月日	医療機関名	科目	電話
10/7(日)	いなぎentクリニック	耳鼻咽喉・気管 食道・形成外科	593-4567
	埼玉県中央病院(桶川市)	内・外・整外	048-776-0022
	伊藤医院(桶川市)	内・小	048-771-1059
10/8(月)	北本共立診療所	内循環器・消・放	592-1641
	埼玉県中央病院(桶川市)	内・外・整外	048-776-0022
	大野整形外科(桶川市)	整外・リハ・リウマチ	048-728-1611

埼玉県救急医療情報センター

☎048-824-4199(24時間)
急病等のため緊急の治療が必要になったとき、診療できる医療機関(歯科を除く)を24時間体制でご案内しています。

- 桶川北本伊奈地区で広域的に実施しています。
- 新聞各紙においても上記医療機関が併記されています。
- 診療科目などは、変更になる場合があります。必ず事前に電話で確認をとり、保険証をお持ちください。

●●●●●●●● 歯科休日診療 ●●●●●●●●

診療時間 日曜日・祝日の午前9時30分から午後0時30分
利用方法 電話で確認をとり、保険証をお持ちください。
ところ・問合せ 北足立歯科医師会口腔保健センター
(☎596-0275)※ JR北鴻巣駅徒歩3分。駐車場あり

●今月の納税・国民健康保険税第3期分、介護保険料第3期分、後期高齢者医療保険料第3期分